



مجموعة حلول مبتكرة
Innovative Solutions Group



التقرير العام
لمؤشر مايرز بريجز
MBTI للأنماط

**Myers-Briggs
Type Indicator®
PROFILE**

Developed by
Dr. Waleed Alwaleedi

Report prepared for:

أزهار جمعة الهزيمي

Date: 05/ 12/ 2024

INTP



مجموعة حلول مبتكرة
Innovative Solutions Group

Myers-Briggs Type Indicator® PROFILE

التقرير العام لمؤشر مايرز بريجز MBTI للأنماط



الفهرس

06	مقدمة
09	أفضل حالاتهم
09	سمات الأشخاص أصحاب النمط
10	كيف يراهم الآخرون
10	مناطق النمو المحتملة

MBTI

لقد تم تصميم توصيف النمط هذا بهدف مساعدتك على فهم نتائجك في تقييم **Myers-Briggs Type Indicator® MBTI** بناءً على إجاباتك الشخصية، يقدم تقييم MBTI نتائج لتحديد أي من أنماط الشخصية الستة عشر المختلفة يصفك على النحو الأمثل يمثل نمط شخصيتك تفضيلاتك في أربع فئات منفصلة، وتتألف كل فئة من خيارين متعاكسين. وتصف الفئات الأربع المجالات الرئيسية التي تتحد لتشكّل أساس شخصية أي شخص على النحو التالي



يمثل نمط MBTI الخاص بك بالأحرف الأربعة التي تمثل تفضيلاتك. بناءً على إجاباتك على التقييم؛ فإن نمط MBTI المبدئي الخاص بك هو INTP ، ويوصف أيضًا بأنه صاحب "التفكير الداخلي والحدس الخارجي" ، وتم تحديد نتائجك في هذا التقرير:

النمط المبدئي: INTP		
<p>الأشخاص الذين تفضلهم "خارجي": يميلون إلى تركيز اهتمامهم على العالم الخارجي المتمثل في الأشخاص والأشياء</p>	<p>E خارجي</p>	
<p>الأشخاص الذين تفضلهم "داخلي": يميلون إلى تركيز اهتمامهم على العالم الداخلي المتمثل في الأفكار الانطباعات.</p>	<p>I داخلي</p>	<p>مواضيع تركيز اهتمامك</p>
<p>الأشخاص الذين تفضلهم "حسي": يميلون إلى تلقي المعلومات من خلال الحواس الخمس والتركيز على المكان والزمان الحاليين</p>	<p>S حسي</p>	
<p>الأشخاص الذين تفضلهم "حدسي": يميلون إلى تلقي المعلومات من خلال الاطلاع على الأنماط والصور الشاملة للأمور والتركيز على الاحتمالات المستقبلية</p>	<p>N حدسي</p>	<p>طريقة تلقيك للمعلومات</p>
<p>الأشخاص الذين يفضلون "التفكير": يميلون إلى اتخاذ قراراتهم بشكل يركز في المقام الأول على المنطق والتحليل الموضوعي للسبب والنتيجة</p>	<p>T التفكير</p>	
<p>الأشخاص الذين يفضلون "الشعور": يميلون إلى اتخاذ قراراتهم بشكل يركز في المقام الأول على القيم والتقييم الشخصي للأمور التي تتمحور حول شؤونهم</p>	<p>F الشعور</p>	<p>مواضع اتخاذك للقرار</p>
<p>الأشخاص الذين يفضلون "إصدار الحكم": يميلون إلى التخطيط والتنظيم عند تعاطيهم مع أمور الحياة كما يفضلون تسوية الأمور</p>	<p>J الحكمي</p>	
<p>الأشخاص الذين يفضلون "الاحتمالات": يميلون إلى تفضيل المرونة والعفوية عند تعاطيهم مع أمور الحياة كما يفضلون ترك الخيارات مفتوحة أمامهم</p>	<p>P الاحتمالي</p>	<p>كيفية تعاملك مع العالم الخارجي</p>

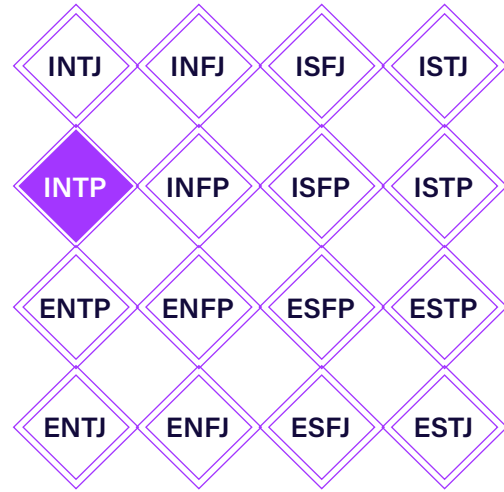
يستطيع المستشار في مؤشر أنماط الشخصية MBTI إعطاءك مزيداً من المعلومات التوضيحية حول نتائج تقريرك، وحول وصف النمط كما هو موضح في المخطط أدناه.



يجد كثير من الناس أن نتائج MBTI الخاصة بهم تصفهم بشكل جيد، أما بالنسبة لآخرين، فإن تغيير حرف أو حرفين قد يساعدهم على اكتشاف نمط MBTI الذي يصف شخصيتهم بمزيد من الدقة. إذا كنت تعتقد أن الخصائص لا تنطبق عليك بشكل صحيح، فبإمكان المستشار الذي زوّدك بتقرير نتائج MBTI الخاص بك أن يساعدك على تحديد النمط الذي يناسبك بشكل أفضل.

وصف النمط: INTP

1. عقلاني ومستقل ومتحفظ، متشكك ويقدم نقد موضوعي.
2. فضولي، يحب التركيز على الأفكار، النظريات وكيفية عمل الأشياء.
3. سريع البديهة يتسم بالبراعة الفائقة في النقاش والجدال.
4. يمتاز بالقدرة على التركيز على عمل واحد، ويقدر ويحترم ذكاء الآخرين.
5. لا يحب القيادة وأن تتم قيادته من قبل آخرين.
6. مرن ومتساهل مع معظم الأمور ما لم يتم انتهاك إحدى مبادئه، حينها يتحول المعماري إلى شخص صريح وغير مرن.
7. بيرعون في تقديم تحليل للمشكلات منفصل ودقيق للفكرة أو الموقف يميل إلى تقدير الحرية والاستقلال.



التفكير الداخلي والحدس الخارجي

الوظيفة السائدة **Ti** الوظيفة الثالثة **S**
الوظيفة المساعدة **Ne** الوظيفة المهملة **Fe**

كل نمط أو مجموعة من التفضيلات يتّسم باهتمامات وقيم وسمات فريدة خاصة به. وبصرف النظر عن تفضيلاتك، فإنك قد تنتهج بعض السلوكيات التي تميز تفضيلات مناقضة لتلك التي اخترتها. لمناقشة الأنواع الستة عشر بشكل أوسع، انظر كتيب Introduction to Type لمؤلفته إيزابيل بريجز مايرز. أو حضور تدريب تفصيلي في هذا المجال لمساعدتك على فهم نمط شخصيتك بشكل أوضح.

أفضل حالاتهم:



ينتسم الأشخاص الذين يفضلون سمات الشخصية الداخلية والحدس والتفكير والاحتمالي INTP بالاستقلالية في حل المشكلات، إذ يبرعون في تقديم تحليل منفصل ودقيق للفكرة أو الموقف. كما أنهم يطرحون أسئلة صعبة ويتحدون الآخرين وأنفسهم لإيجاد مناهج منطقية جديدة.

قد يظهر أفضل ما لدى الأشخاص أصحاب النمط INTP عندما يتم منحهم فرصة للعمل باستقلالية على حل مشكلة يتطلب حلها بشكل مختلف عن الطريقة أو المعرفة السائدة. وعلى الرغم من أنهم يحققون أفضل ما لديهم عندما يعملون بمفردهم فقد تساعد الانتقادات الحادة والملخصات التي يقدمونها لأي مجموعة في الوصول إلى أصل المشكلات المعقدة.

سمات الأشخاص أصحاب النمط INTP:



يميل الأشخاص أصحاب النمط INTP إلى التفكير داخليا في المقام الأول للوصول إلى المباني الأساسية والبنى المنطقية، أو تطويرها لفهم العالم وتفسيره. فهم يشككون في أغلب الأمور، ويكوّنون آراءهم ومعاييرهم الخاصة ثم يطبقون هذه المعايير بصرامة على أنفسهم، ويقدرّون الذكاء والكفاءة بشدة. ويميل الأشخاص أصحاب النمط INTP إلى أن يكونوا

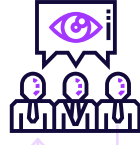
- منطقيون ومحللون وناقدون نقدًا موضوعيًا.
- مستقلون ومولعون بالتأمل.

ينتسم الأشخاص أصحاب النمط INTP بالقدرة على ملاحظة الإمكانيات والروابط التي تتعدّى الوقت الحالي، والتي تتسم بالوضوح كما أنهم محبّون للاستطلاع والسعي نحو المعرفة في حد ذاتها، ويحبون النظر إلى الأفكار المجرّدة من الناحية النظرية ومناقشتها. يتصف الأشخاص أصحاب النمط INTP عادة بما يلي

- سريعو البديهة ولديهم رؤية ثابتة وبارعون.
- محبون للاستطلاع بشدة فيما يتعلق بالأفكار والنظريات وطريقة سير الأمور.

يلاحظ الأشخاص أصحاب النمط INTP التناقضات والأمور غير المنطقية بسرعة، ويستمتعون بتقسيم الأفكار وإعادة صياغتها. ولذلك هم عادة يصممون أنظمة نظرية معقدة لتوضيح الحقائق التي يرونها، ويجدون صعوبة في تنفيذ المهام الروتينية، لكنهم يبذلون طاقة وقوة كبيرة وتركيزًا فائقًا لإعادة النظر في المشكلات المعقدة التي تثير فضولهم

كيف يراهم الآخرون:



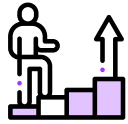
عادة ما يتسم الأشخاص أصحاب النمط INTP بالهدوء والتحفيز، لكنهم قد يصبحون كثيري الكلام في المجالات التي يتمتعون فيها بمعرفة كبيرة بالذات، كما أنهم يبدون اهتماما بالتوصل إلى حلول للتحديات التي يواجهونها بدرجة أكبر من اهتمامهم بتطبيق هذه الحلول، وذلك ما لم يتطلب عملهم إجراء معين. ولا يفضلون تنظيم الأشخاص أو المواقف

يتسامح الأشخاص أصحاب النمط INTP في سلوكيات كثيرة، كما أنهم لا يميلون إلى مناقشة وطرح المشكلات التي يتعرضون لها إلا عندما يرون أنه من المنطقي القيام بذلك. ومع ذلك، تتلاشى هذه المرونة عندما يتحدى الآخرون المبادئ السائدة بالنسبة لهم، وبالتالي يتوقفون عن التكيف يقدر الأشخاص أصحاب النمط INTP الدقة في التعامل، ويكرهون التكرار أو توضيح ما هو واضح بالفعل، فهم يحرصون على التعبير عن الحقيقة بدقة، لكنهم قد يجعلونها شديدة التعقيد على نحو يتعذر معه على الآخرين فهمها، وعادة ما يرى الآخرون أن الأشخاص أصحاب النمط INTP أنهم

- هادئون وكتومون ومتمزنون.
- مراقبون مستقلون بذاتهم ويقدرون أحكامهم الذاتية.

مناطق النمو المحتملة:

أحياناً لا تدعم ظروف الحياة الأشخاص أصحاب النمط INTP فيما يتعلق بتطوير تفضيلات الحدس والتفكير لديهم والتعبير عن هذه التفضيلات.



- إذا لم يطور الأشخاص أصحاب النمط INTP من حدسهم، فقد يفتقرون إلى الأسلوب المضمون لتلقي المعلومات، وقد ينغمسون في انظمتهم المنطقية الداخلية. وحينها سيصعب عليهم تحقيق أفكارهم على أرض الواقع أو حتى التعبير عنها.
- إذا لم يطور هؤلاء الأشخاص من تفكيرهم، فقد ينتقلون من تصور إلى تصور آخر، ولا يعكفون مطلقاً على تحليل هذه التصورات بعين ناقدة أو الجمع بينها جميعاً.

وإذا لم يجد الأشخاص أصحاب النمط INTP مكاناً يمكنهم فيه استخدام مواهبهم مع الحصول على تقدير لما قدّموه من مساهمات، يشعرون عادة بالإحباط ومن المحتمل أن

- يصبحوا ساخرين وناقدين سلبيين.
- يكونوا متهمين وناقدين بشكل غير إيجابي.
- يعزلوا أنفسهم ويتوقفوا عن العمل.
- يشتركوا في المشادات والمشاجرات الكلامية.

من الطبيعي أن يظهر الأشخاص أصحاب النمط INTP اهتمامًا ضئيلًا بالأجزاء غير المفضلة لديهم الخاصة بالشعور والحس، ومع ذلك إذا أهملوا هذه الأجزاء كثيرًا، فمن المحتمل

- أن يصبحوا عديمي الإحساس باحتياجات الآخرين للمعلومات والتواصل العاطفي.
- أن يعتبروا شيئًا ذا قيمة لهم أو للآخرين على أنه عديم الأهمية لأنه "غير منطقي".
- أن يخفقوا في التفكير في تأثير أفكارهم أو أسلوبهم في التعبير على الآخرين.
- أن يصبحوا غير عمليين وغافلين عن بعض التفاصيل؛ مثل الملابس الملائمة، والفواتير غير المدفوعة، والاحتياجات الجسدية.

قد يثور الأشخاص أصحاب النمط INTP ظاهريًا، ويظهرون عواطفهم بصورة غير ملائمة عند تعرضهم للضغط الشديد، ويتسبب غضبهم الشديد أو ردة أفعالهم الناتجة عن تعرضهم لأذى في إثارة أعصاب الأشخاص الآخرين المحيطين بهم وإحراج أيضا الشخص نفسه صاحب النمط INTP الذي عادة ما يكون هادئًا





مجموعة حلول مبتكرة
Innovative Solutions Group







INNOVSOLEDU



0 5 5 6 1 8 9 3 3 3



INFO@INNOVSOLEDU.COM