



مجموعة حلول مبتكرة
Innovative Solutions Group



التقرير العام
لمؤشر مايرز بريجز
MBTI للأنماط

Myers-Briggs
Type Indicator®
PROFILE

Developed by
Dr. Waleed Alwaleedi

Report prepared for:

أيمن سمير الرويلي

Date: 05/ 12/ 2024

INFP



مجموعة حلول مبتكرة
Innovative Solutions Group

Myers-Briggs Type Indicator® PROFILE

التقرير العام لمؤشر مايرز بريجز MBTI للأنماط



الفهرس

06	مقدمة
09	أفضل حالاتهم
09	سمات الأشخاص أصحاب النمط
10	كيف يراهم الآخرون
10	مناطق النمو المحتملة

MBTI

لقد تم تصميم توصيف النمط هذا بهدف مساعدتك على فهم نتائجك في تقييم **Myers-Briggs Type Indicator® MBTI** بناءً على إجاباتك الشخصية، يقدم تقييم MBTI نتائج لتحديد أي من أنماط الشخصية الستة عشر المختلفة يصفك على النحو الأمثل يمثل نمط شخصيتك تفضيلاتك في أربع فئات منفصلة، وتتألف كل فئة من خيارين متعاكسين. وتصف الفئات الأربع المجالات الرئيسية التي تتحد لتشكّل أساس شخصية أي شخص على النحو التالي



يمثل نمط MBTI الخاص بك بالأحرف الأربعة التي تمثل تفضيلاتك. بناءً على إجاباتك على التقييم؛ فإن نمط MBTI المبدئي الخاص بك هو INFP ، ويوصف أيضًا بأنه صاحب “الشعور الداخلي والحس الخارجي”، وتم تحديد نتائجك في هذا التقرير:

النمط المبدئي: INFP		
<p>الأشخاص الذين تفضلهم "خارجي": يميلون إلى تركيز اهتمامهم على العالم الخارجي المتمثل في الأشخاص والأشياء</p>	<p>E خارجي</p>	
<p>الأشخاص الذين تفضلهم "داخلي": يميلون إلى تركيز اهتمامهم على العالم الداخلي المتمثل في الأفكار الانطباعات.</p>	<p>I داخلي</p>	<p>مواضيع تركيز اهتمامك</p>
<p>الأشخاص الذين تفضلهم "حسي": يميلون إلى تلقي المعلومات من خلال الحواس الخمس والتركيز على المكان والزمان الحاليين</p>	<p>S حسي</p>	
<p>الأشخاص الذين تفضلهم "حدسي": يميلون إلى تلقي المعلومات من خلال الاطلاع على الأنماط والصور الشاملة للأمور والتركيز على الاحتمالات المستقبلية</p>	<p>N حدسي</p>	<p>طريقة تلقيك للمعلومات</p>
<p>الأشخاص الذين يفضلون "التفكير": يميلون إلى اتخاذ قراراتهم بشكل يركز في المقام الأول على المنطق والتحليل الموضوعي للسبب والنتيجة</p>	<p>T التفكير</p>	
<p>الأشخاص الذين يفضلون "الشعور": يميلون إلى اتخاذ قراراتهم بشكل يركز في المقام الأول على القيم والتقييم الشخصي للأمور التي تتمحور حول شؤونهم</p>	<p>F الشعور</p>	<p>مواضع اتخاذك للقرار</p>
<p>الأشخاص الذين يفضلون "إصدار الحكم": يميلون إلى التخطيط والتنظيم عند تعاطيهم مع أمور الحياة كما يفضلون تسوية الأمور</p>	<p>J الحكمي</p>	
<p>الأشخاص الذين يفضلون "الاحتمالات": يميلون إلى تفضيل المرونة والعفوية عند تعاطيهم مع أمور الحياة كما يفضلون ترك الخيارات مفتوحة أمامهم</p>	<p>P الاحتمالي</p>	<p>كيفية تعاملك مع العالم الخارجي</p>

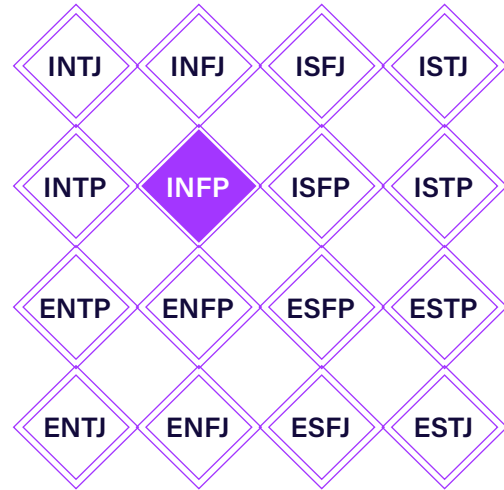
يستطيع المستشار في مؤشر أنماط الشخصية MBTI إعطاءك مزيداً من المعلومات التوضيحية حول نتائج تقريرك، وحول وصف النمط كما هو موضح في المخطط أدناه.



يجد كثير من الناس أن نتائج MBTI الخاصة بهم تصفهم بشكل جيد، أما بالنسبة لآخرين، فإن تغيير حرف أو حرفين قد يساعدهم على اكتشاف نمط MBTI الذي يصف شخصيتهم بمزيد من الدقة. إذا كنت تعتقد أن الخصائص لا تنطبق عليك بشكل صحيح، فبإمكان المستشار الذي زوّدك بتقرير نتائج MBTI الخاص بك أن يساعدك على تحديد النمط الذي يناسبك بشكل أفضل.

وصف النمط: INFP

1. يمتاز بالخصوصية، والقدرة على قراءة أفكار الآخرين.
2. مثالي لدرجة كبيرة، ودائماً ما يبحث عن مسار ذو معنى ليعيش من خلاله حياته.
3. تحركه قيمه ويبحث دائماً عن السلام والراحة للجميع.
4. وهو أيضاً متعاطف ورحيم، يلتم بمساعدة الناس كافة.
5. مبدع ويمتلك خيال وموهبة فنية واسعة.
6. يمكن وصفه بأنه شخص متساهل وغير مبال غير أناني قادر على التكيف.
7. صبور ومخلص وحساس.



الشعور الداخلي والحس الخارجي

الوظيفة السائدة **Fi** الوظيفة الثالثة **S**
الوظيفة المساعدة **Ne** الوظيفة المهملة **Te**

كل نمط أو مجموعة من التفضيلات يتّسم باهتمامات وقيم وسمات فريدة خاصة به. وبصرف النظر عن تفضيلاتك، فإنك قد تنتهج بعض السلوكيات التي تميز تفضيلات مناقضة لتلك التي اخترتها. لمناقشة الأنواع الستة عشر بشكل أوسع، انظر كتيب Introduction to Type لمؤلفته إيزابيل بريجز مايرز. أو حضور تدريب تفصيلي في هذا المجال لمساعدتك على فهم نمط شخصيتك بشكل أوضح.

أفضل حالاتهم:



يتصرف الأشخاص الذين لديهم تفضيلات الشخصية الداخلية والحس والشعور والملاحظة INFP بدافع داخلي للقيم في توجيه تفاعلاتهم وقراراتهم. ويميل هؤلاء الأشخاص إلى الاشتراك في عمل يساهم في تحقيق النمو والتطوير الداخلي لهم وللآخرين لخلق هدف يفوق قدراتهم المالية. ويعطي هؤلاء الأشخاص أولوية لتوضيح قيمهم والعيش في انسجام مع هذه القيم. يقدر الأشخاص أصحاب النمط INFP الاحتياجات العاطفية والنفسية للآخرين حتى إذا لم يقدر الآخرون احتياجاتهم أو يعبروا عنها

سمات الأشخاص أصحاب النمط INFP:



يستخدم الأشخاص أصحاب النمط INFP في تفضيلات الشعور الداخلي في المقام الأول، بحيث يمكنهم اتخاذ القرارات استناداً إلى قيمهم المرتبطة بالفهم الذاتي والتفرد والنمو، ويمثل التصرف وفقاً للالتزام الأخلاقي بما يؤمنون به أمراً بالغ الأهمية للأشخاص أصحاب النمط INFP، ويميلون إلى التحلي بالصفات التالية

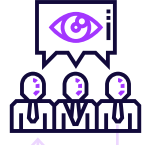
- حساسون، ومهتمون بالآخرين.
- مثاليون مخلصون لأفكارهم.

يستمتع الأشخاص أصحاب النمط INFP بالقراءة والمناقشة والتفكير في الإمكانيات من أجل إحداث تغيير إيجابي في المستقبل. ويحبون استطلاع الأفكار كما أنهم سريعي البديهة في إدراك الروابط والمعاني، ويميل الأشخاص أصحاب النمط INFP إلى التحلي بالصفات التالية

- فضوليون ومبدعون.
- أصحاب رؤية ثابتة.

ينجذب الأشخاص أصحاب النمط INFP عادة نحو فرص استكشاف تعقيدات الشخصية البشرية الخاصة بهم وبالآخرين، ويميل هؤلاء الأشخاص إلى العمل بنشاط دؤوب، ولديهم قدرة هائلة على التركيز والإنتاج عند المشاركة بشكل كامل في أي مشروع. يخلص هؤلاء الأشخاص بصفة عامة في الوفاء بواجباتهم تجاه الأشخاص والعمل والأفكار التي يلتزمون بها، ولكن قد يجدون صعوبة في أداء العمل الروتيني الذي لا يحمل معنى جليلاً بالنسبة إليهم

كيف يراهم الآخرون:



يرى الأشخاص أصحاب النمط INFP أن الأنظمة والقواعد تعمل على تقييدهم، ويفضلون العمل بشكل مستقل. ويتسم هؤلاء الأشخاص بقبولية التكيف والمرونة إلى أن يظهر شيء ما ينتهك قيمهم الداخلية ثم يتوقفون عن التكيف مع الأمور، ويمكن للتعبير الناتج عن إصدار أحكام بشأن القيم أن يظهر بقوة تدهش الآخرين. يميل الأشخاص أصحاب النمط INFP إلى التحفظ والانتقاء عند الإفصاح عن أكثر قيمهم ومشاعرهم عمقاً، ويقدرّون العلاقات القائمة على العمق والأصالة والتواصل الصادق والنمو المتبادل. يقدرّ الأشخاص أصحاب النمط INFP غالبية الأشخاص الذين يستغرقون بعض الوقت في فهم قيمهم وأهدافهم، وعادةً ما يرى الآخرون الأشخاص أصحاب النمط INFP أنهم

- حساسون ويفكرون بعمق، ومعقدون.
- مبدعون ومتميزون، ويصعب فهمهم أحياناً.

مناطق النمو المحتملة:

لا تسمح ظروف الحياة أحياناً بدعم الأشخاص أصحاب النمط INFP في تطوير تفضيلات الحدس والشعور لديهم والتعبير عنها

- إذا لم يطور هؤلاء الأشخاص من حدسهم فقد لا تتوفر للأشخاص أصحاب النمط INFP سببلاً جديراً بالثقة تسمح بتحصيل المعلومات، وقد يتعذر عليهم ملاحظة حقائق المواقف. وهذا قد يؤدي إلى اتخاذ قرارات تستند إلى قيمهم الخاصة فحسب، ويصعب عليهم ترجمة قيمهم إلى أفعال.



- إذا لم يطور هؤلاء الأشخاص من شعورهم فقد لا يستغرقون الوقت الكافي لعملية التقييم الداخلي، والتي يتخذون من خلالها أفضل قراراتهم، وبدلاً من ذلك يتخبطون بين الاحتمالات المثيرة ولا يحققون سوى القليل.
- إذا لم يجد الأشخاص أصحاب النمط INFP مكاناً يمكنهم فيه استخدام مواهبهم مع حصولهم على التقدير لما قدموه من مساهمات، فإنهم بالتالي يشعرون بالإحباط ومن المحتمل أن:
 - تواجههم صعوبة غير معهودة في التعبير عن أنفسهم لفظياً.
 - ينزلوا عن الأشخاص والمواقف؛ لا يمدوا غيرهم بالقدر الكافي من المعلومات، لا سيما المعلومات المتعلقة بالقيم المهمة.

من الطبيعي أن يبدي الأشخاص أصحاب النمط INFP اهتمامًا أقلّ نحو الأجزاء غير المفضلة لديهم الخاصة بالتفكير والحس. ومع ذلك إذا أهملوا هذه الأجزاء كثيرًا فمن المحتمل أنهم

- يحبطون بسهولة بسبب التناقض بين مُثلهم العليا وإنجازاتهم.
- يرفضون الاستنتاج المنطقي حتى في المواقف التي تتطلب ذلك مع تمسكهم بسيادة وجهة نظرهم الداخلية.
- يكونوا غير عمليين ويصعب عليهم تقدير الموارد المطلوبة للوصول إلى الهدف المنشود.

قد يبدأ الأشخاص أصحاب النمط INFP بالشك في قدراتهم وقدرات الآخرين بشكل كبير تحت الضغط الشديد، وهذا ما يؤدي إلى إفراطهم في الانتقاد وإصدار الأحكام





مجموعة حلول مبتكرة
Innovative Solutions Group







INNOVSOLEDU



0 5 5 6 1 8 9 3 3 3



INFO@INNOVSOLEDU.COM