



مجموعة حلول مبتكرة
Innovative Solutions Group



التقرير العام
لمؤشر مايرز بريجز
MBTI للأنماط

**Myers-Briggs
Type Indicator®
PROFILE**

Developed by
Dr. Waleed Alwaleedi

Report prepared for:

شهد مطلق العنزي

Date: 05/ 12/ 2024

ENFJ



مجموعة حلول مبتكرة
Innovative Solutions Group

Myers-Briggs Type Indicator® PROFILE

التقرير العام لمؤشر مايرز بريجز MBTI للأنماط

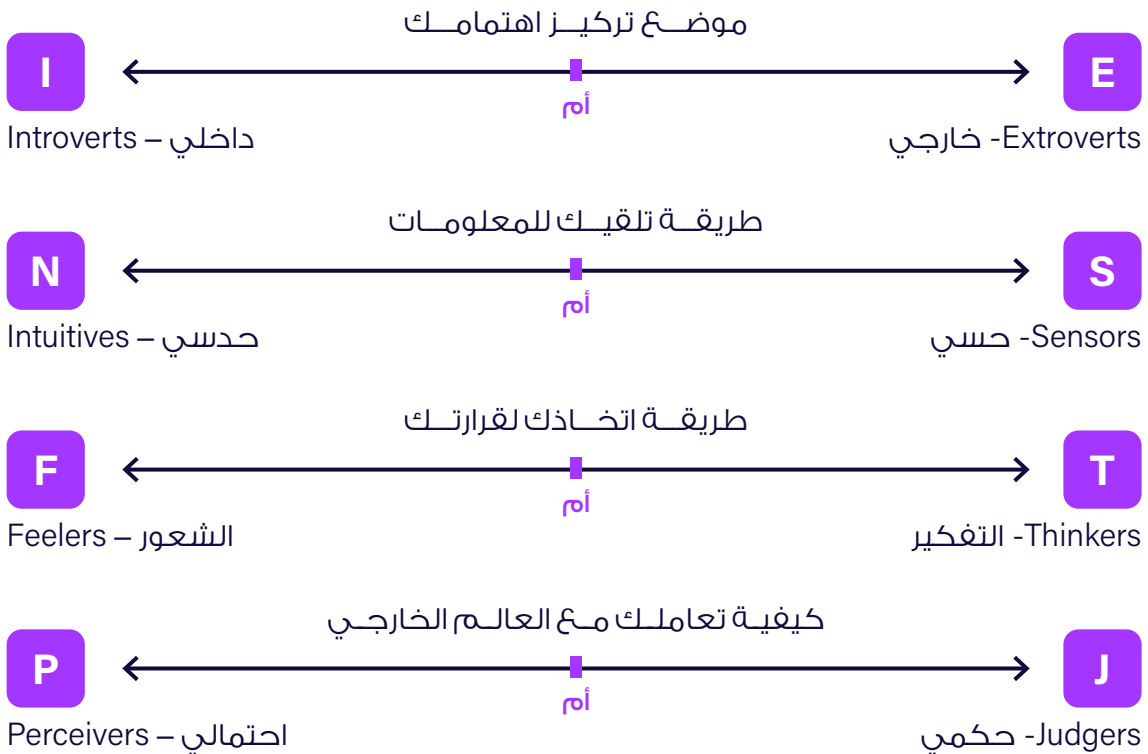


الفهرس

06	مقدمة
09	أفضل حالاتهم
09	سمات الأشخاص أصحاب النمط
10	كيف يراهم الآخرون
10	مناطق النمو المحتملة

MBTI

لقد تم تصميم توصيف النمط هذا بهدف مساعدتك على فهم نتائجك في تقييم **Myers-Briggs Type Indicator® MBTI** بناءً على إجاباتك الشخصية، يقدم تقييم MBTI نتائج لتحديد أي من أنماط الشخصية الستة عشر المختلفة يصفك على النحو الأمثل يمثل نمط شخصيتك تفضيلاتك في أربع فئات منفصلة، وتتألف كل فئة من خيارين متعاكسين. وتصف الفئات الأربع المجالات الرئيسية التي تتحد لتشكّل أساس شخصية أي شخص على النحو التالي



يمثل نمط MBTI الخاص بك بالأحرف الأربعة التي تمثل تفضيلاتك. بناءً على إجاباتك على التقييم؛ فإن نمط MBTI المبدئي الخاص بك هو ENFJ ، ويوصف أيضًا بأنه صاحب "الشعور الخارجي والحدس الداخلي"، وتم تحديد نتائجك في هذا التقرير:

النمط المبدئي: ENFJ		
<p>الأشخاص الذين تفضلهم "خارجي": يميلون إلى تركيز اهتمامهم على العالم الخارجي المتمثل في الأشخاص والأشياء</p>	<p>E خارجي</p>	
<p>الأشخاص الذين تفضلهم "داخلي": يميلون إلى تركيز اهتمامهم على العالم الداخلي المتمثل في الأفكار الانطباعات.</p>	<p>I داخلي</p>	<p>مواضيع تركيز اهتمامك</p>
<p>الأشخاص الذين تفضلهم "حسي": يميلون إلى تلقي المعلومات من خلال الحواس الخمس والتركيز على المكان والزمان الحاليين</p>	<p>S حسي</p>	
<p>الأشخاص الذين تفضلهم "حدسي": يميلون إلى تلقي المعلومات من خلال الاطلاع على الأنماط والصور الشاملة للأمور والتركيز على الاحتمالات المستقبلية</p>	<p>N حدسي</p>	<p>طريقة تلقيك للمعلومات</p>
<p>الأشخاص الذين يفضلون "التفكير": يميلون إلى اتخاذ قراراتهم بشكل يركز في المقام الأول على المنطق والتحليل الموضوعي للسبب والنتيجة</p>	<p>T التفكير</p>	
<p>الأشخاص الذين يفضلون "الشعور": يميلون إلى اتخاذ قراراتهم بشكل يركز في المقام الأول على القيم والتقييم الشخصي للأمور التي تتمحور حول شؤونهم</p>	<p>F الشعور</p>	<p>مواضع اتخاذك للقرار</p>
<p>الأشخاص الذين يفضلون "إصدار الحكم": يميلون إلى التخطيط والتنظيم عند تعاطيهم مع أمور الحياة كما يفضلون تسوية الأمور</p>	<p>J الحكمي</p>	
<p>الأشخاص الذين يفضلون "الاحتمالات": يميلون إلى تفضيل المرونة والعفوية عند تعاطيهم مع أمور الحياة كما يفضلون ترك الخيارات مفتوحة أمامهم</p>	<p>P الاحتمالي</p>	<p>كيفية تعاملك مع العالم الخارجي</p>

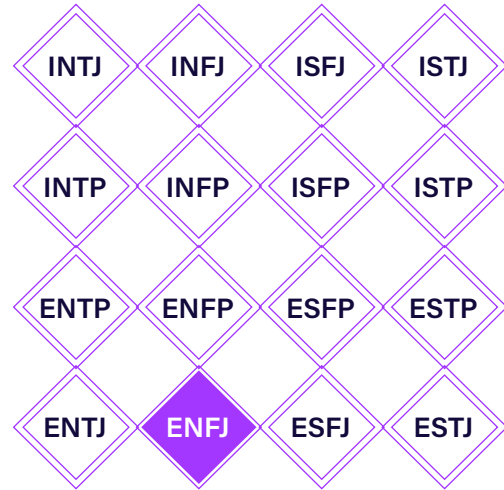
يستطيع المستشار في مؤشر أنماط الشخصية MBTI إعطاءك مزيداً من المعلومات التوضيحية حول نتائج تقريرك، وحول وصف النمط كما هو موضح في المخطط أدناه.



يجد كثير من الناس أن نتائج MBTI الخاصة بهم تصفهم بشكل جيد، أما بالنسبة لآخرين، فإن تغيير حرف أو حرفين قد يساعدهم على اكتشاف نمط MBTI الذي يصف شخصيتهم بمزيد من الدقة. إذا كنت تعتقد أن الخصائص لا تنطبق عليك بشكل صحيح، فبإمكان المستشار الذي زوّدك بتقرير نتائج MBTI الخاص بك أن يساعدك على تحديد النمط الذي يناسبك بشكل أفضل.

وصف النمط: ENFJ

1. لديه قدرة لفظية ومهارة تواصل جيدة.
2. مدرك لحد كبير لدوافع الناس وأفكارهم.
3. محفز، وملاهم لديه قدرة على إظهار أفضل ما في الناس.
4. مرح، لديه روح الدعابة، مثير، نشيط، ومتفائل.
5. واسع الخيال ومبدعين.
6. عاشقين للتنوع والتحديات الجديدة.
7. ودودون وعطوفون وداعمون.
8. مخلصون وجديرون بالثقة.



الشعور الخارجي والحدس الداخلي

S الوظيفة السائدة Fe الوظيفة الثالثة
Ti الوظيفة المساعدة Ni الوظيفة المهملة

كل نمط أو مجموعة من التفضيلات يتّسم باهتمامات وقيم وسمات فريدة خاصة به. وبصرف النظر عن تفضيلاتك، فإنك قد تنتهج بعض السلوكيات التي تميز تفضيلات مناقضة لتلك التي اخترتها. لمناقشة الأنواع الستة عشر بشكل أوسع، انظر كتيب Introduction to Type لمؤلفته إيزابيل بريجز مايرز. أو حضور تدريب تفصيلي في هذا المجال لمساعدتك على فهم نمط شخصيتك بشكل أوضح.

أفضل حالاتهم:



يتوافق الأشخاص الذين لديهم تفضيلات الشخصية الخارجية والحدس والشعور واتخاذ القرار ENFJ إلى حد كبير مع الآخرين حيث إنهم يستخدمون التعاطف كوسيلة سريعة لفهم الاحتياجات العاطفية والدوافع والاهتمامات ويركزون على دعم الآخرين وتحفيزهم على النمو

ويتسم الأشخاص أصحاب النمط ENFJ بالقدرة على الإقناع بأسلوب يتسم بالود في التعامل مما يجعلهم قادرين على خلق التوافق بين الأشخاص ذوي الاهتمامات والدوافع المختلفة قليلا، وغالبا ما يتصرفون بسلوك تحفيزي ويعملون على احتواء الجميع وإبراز أفضل ما لدى الآخرين، ويمكنهم أن يكونوا قادة ملهمين وكذلك تابعين مخلصين

سمات الأشخاص أصحاب النمط ENFJ:



يستند الأشخاص أصحاب النمط ENFJ في قراراتهم إلى قيمهم الشخصية، ويستخدمون شعورهم الخارجي في المقام الأول، وهو ما يبعث على الدفء والطاقة، ويتطلعون إلى إيجاد أفضل ما لدى الآخرين، كما يقدرون التوافق والتعاون، ويشعرون بالدفء عند الحصول على التوافق مع الآخرين ويستجيبون من خلال الطاقة والتفاني، ويشعرون بحساسية خاصة من النقد أو التوترات، ويميل الأشخاص أصحاب النمط ENFJ إلى التلطي بالصفات التالية:

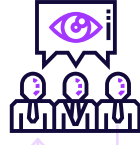
- ودودون وعطوفون وداعمون.
- مخلصون وجديرون بالثقة.

يدرك الأشخاص أصحاب النمط ENFJ المعاني والروابط، وقد يكونون ذوي نظرات ثابتة في آرائهم عن الآخرين، لديهم حب استطلاع الأفكار الجديدة، وتحفزهم إمكانات المساهمة لصالح الإنسانية، يميل الأشخاص أصحاب النمط ENFJ إلى أن يتسموا:

- بالخيال الواسع والإبداع.
- عشق التنوع والتحديات الجديدة.

يلاحظ الأشخاص أصحاب النمط ENFJ بطبيعتهم احتمالات النمو لدى الآخرين ويكرسون طاقتهم للمساعدة في تحقيق ذلك، كما أنهم ميسرون للأمور، ولهم مشاعر حساسة، ويمكن للأشخاص أصحاب النمط ENFJ تحمّل مسؤولية تنظيم تفاعلات الزملاء أو الأصدقاء والأسرة حتى يشترك فيها الجميع، ويعمّ التوافق ويستمتعوا بهذه التفاعلات.

كيف يراهم الآخرون:



ينتسم الأشخاص أصحاب النمط ENFJ بالحيوية والحماس، وعلى دراية تامة بشؤون الآخرين، ولديهم قدرة - باهتمامهم الكبير عادة - على دفع أكثر الأشخاص تحفظاً على التعبير عن أنفسهم والتفاعل معهم، كما يستمعون للآخرين ويدعمونهم، ولكن لديهم في الوقت نفسه قيم وأعراف محدّدة نابعة من داخلهم يعبرون عنها بوضوح. يتميز الأشخاص أصحاب النمط ENFJ بأنهم مفعمون بالطاقة عند التعامل مع الأشخاص، ويبرعون في العلاقات الاجتماعية؛ إلا أنهم يحتاجون بشدة في الوقت نفسه إلى علاقات صادقة وحميمة، ويحملون قدرًا كبيرًا من الحماس والقوة على الإبداع والحفاظ عليه.

يحب الأشخاص أصحاب النمط ENFJ تنظيم حياتهم، ويعملون على إنهاء العلاقات أو المواقف ذات المعالم غير الواضحة، ومع ذلك إذا كانت احتياجات الآخرين تتعارض مع خططهم وقواعدهم فسيؤثرون الآخرين على أنفسهم؛ وعادة ما يرى الآخرون الأشخاص أصحاب النمط ENFJ على أنهم:

- اجتماعيون وأصحاب مظهر حسن، وكرماء.
- معبرون، وسريعو الاستجابة، ومقنعون.

مناطق النمو المحتملة:

لا تدعم ظروف الحياة أحياناً الأشخاص أصحاب النمط ENFJ في تطوير تفضيلات الحدس والشعور لديهم والتعبير عنها.



- إن لم يطور الأشخاص أصحاب النمط ENFJ من حدسهم؛ فقد لا يستطيعون ملاحظة الإمكانيات واتخاذ القرارات بسرعة كبيرة دون معرفة المعلومات الكافية أو التفكير في العوامل التي تتعدى حدود قيمهم الشخصية.
- إن لم يطور هؤلاء الأشخاص من شعورهم؛ فقد تصبح قراراتهم غير متسقة وضعيفة الصياغة، ومن ثمّ قد يقبلون أحكام الآخرين بسرعة كبيرة. إذا لم يجد الأشخاص أصحاب النمط ENFJ مكاناً يمكنهم فيه استخدام مواهبهم مع حصولهم على التقدير لما قدموه من مساهمات؛ فإنهم يشعرون عادة بالإحباط، ومن المحتمل أنهم:
 - ينزعجون، ويشعرون بالذنب، ويشكّون في أنفسهم.
 - يصبحون ملحين ومسيطرين في رغبتهم لخلق التوافق.
 - يصبحون حساسين بشكل زائد عند تلقي النقد، سواء كان حقيقياً أو كان من تصوراتهم الخيالية.

- من الطبيعي أن يبدي الأشخاص أصحاب النمط ENFJ في اهتمام أقل نحو الأجزاء غير المفضلة لديهم الخاصة بالتفكير والحس، ومع ذلك إذا أهملوا هذه الأجزاء كثيراً فمن المحتمل أنهم
- يتخذون قرارات تستند إلى القيم الشخصية فقط في حين أن الحاجة إلى المنطق تكون مطلوبة أيضاً.
 - يجدون صعوبة في الاعتراف بالمشكلات أو الخلافات مع الأشخاص الذين يهتمون لأمرهم.
 - يتغاضون عن التفاصيل المطلوبة لإدراك مثلهم العليا.

قد يجد الأشخاص أصحاب النمط ENFJ أنفسهم تحت الضغط الشديد أنهم ناقدين وباحثين عن أخطاء الآخرين بشكل مفاجئ وغير معهود منهم كما يبقون بشكل عام على هذه الآراء السلبية لأنفسهم، ولكنهم يجدون هذه الأفكار مربكة لهم ومقلقة.





مجموعة حلول مبتكرة
Innovative Solutions Group







INNOVSOLEDU



0 5 5 6 1 8 9 3 3 3



INFO@INNOVSOLEDU.COM