



مجموعة حلول مبتكرة
Innovative Solutions Group



التقرير العام
لمؤشر مايرز بريجز
MBTI للأنماط

**Myers-Briggs
Type Indicator®
PROFILE**

Developed by
Dr. Waleed Alwaleedi

Report prepared for:

الياس زايد الجنيدي

Date: 23/01/2025

ENTP



مجموعة حلول مبتكرة
Innovative Solutions Group

Myers-Briggs Type Indicator® PROFILE

التقرير العام لمؤشر مايرز بريجز MBTI للأنماط

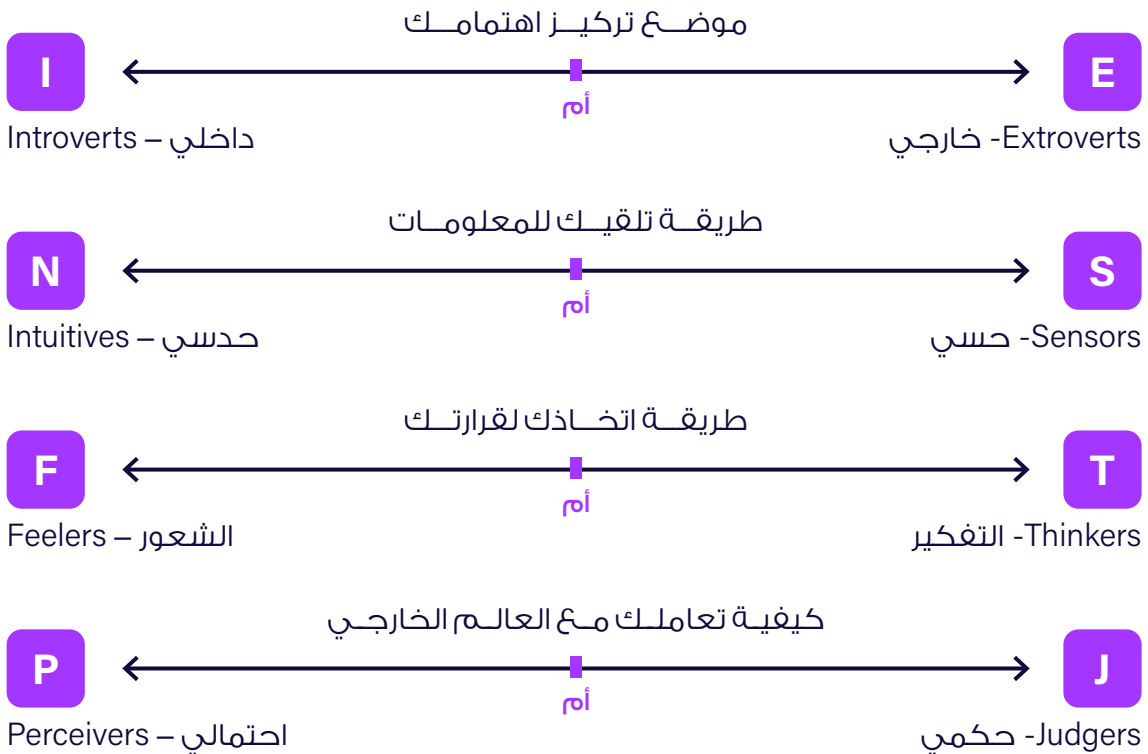


الفهرس

06	مقدمة
09	أفضل حالاتهم
09	سمات الأشخاص أصحاب النمط
10	كيف يراهم الآخرون
10	مناطق النمو المحتملة

MBTI

لقد تم تصميم توصيف النمط هذا بهدف مساعدتك على فهم نتائجك في تقييم **Myers-Briggs Type Indicator® MBTI** بناءً على إجاباتك الشخصية، يقدم تقييم MBTI نتائج لتحديد أي من أنماط الشخصية الستة عشر المختلفة يصفك على النحو الأمثل يمثل نمط شخصيتك تفضيلاتك في أربع فئات منفصلة، وتتألف كل فئة من خيارين متعاكسين. وتصف الفئات الأربع المجالات الرئيسية التي تتحد لتشكّل أساس شخصية أي شخص على النحو التالي



يمثل نمط MBTI الخاص بك بالأحرف الأربعة التي تمثل تفضيلاتك. بناءً على إجاباتك على التقييم؛ فإن نمط MBTI المبدئي الخاص بك هو ENTP، ويوصف أيضًا بأنه صاحب "الحدس الخارجي والتفكير الداخلي"، وتم تحديد نتائجك في هذا التقرير:

النمط المبدئي: ENTP		
<p>الأشخاص الذين تفضلهم "خارجي": يميلون إلى تركيز اهتمامهم على العالم الخارجي المتمثل في الأشخاص والأشياء</p>	<p>E خارجي</p>	
<p>الأشخاص الذين تفضلهم "داخلي": يميلون إلى تركيز اهتمامهم على العالم الداخلي المتمثل في الأفكار الانطباعات.</p>	<p>I داخلي</p>	<p>مواضيع تركيز اهتمامك</p>
<p>الأشخاص الذين تفضلهم "حسي": يميلون إلى تلقي المعلومات من خلال الحواس الخمس والتركيز على المكان والزمان الحاليين</p>	<p>S حسي</p>	
<p>الأشخاص الذين تفضلهم "حدسي": يميلون إلى تلقي المعلومات من خلال الاطلاع على الأنماط والصور الشاملة للأمور والتركيز على الاحتمالات المستقبلية</p>	<p>N حدسي</p>	<p>طريقة تلقيك للمعلومات</p>
<p>الأشخاص الذين يفضلون "التفكير": يميلون إلى اتخاذ قراراتهم بشكل يركز في المقام الأول على المنطق والتحليل الموضوعي للسبب والنتيجة</p>	<p>T التفكير</p>	
<p>الأشخاص الذين يفضلون "الشعور": يميلون إلى اتخاذ قراراتهم بشكل يركز في المقام الأول على القيم والتقييم الشخصي للأمور التي تتمحور حول شؤونهم</p>	<p>F الشعور</p>	<p>مواضع اتخاذك للقرار</p>
<p>الأشخاص الذين يفضلون "إصدار الحكم": يميلون إلى التخطيط والتنظيم عند تعاطيهم مع أمور الحياة كما يفضلون تسوية الأمور</p>	<p>J الحكمي</p>	
<p>الأشخاص الذين يفضلون "الاحتمالات": يميلون إلى تفضيل المرونة والعفوية عند تعاطيهم مع أمور الحياة كما يفضلون ترك الخيارات مفتوحة أمامهم</p>	<p>P الاحتمالي</p>	<p>كيفية تعاملك مع العالم الخارجي</p>

يستطيع المستشار في مؤشر أنماط الشخصية MBTI إعطاءك مزيداً من المعلومات التوضيحية حول نتائج تقريرك، وحول وصف النمط كما هو موضح في المخطط أدناه.



يجد كثير من الناس أن نتائج MBTI الخاصة بهم تصفهم بشكل جيد، أما بالنسبة لآخرين، فإن تغيير حرف أو حرفين قد يساعدهم على اكتشاف نمط MBTI الذي يصف شخصيتهم بمزيد من الدقة. إذا كنت تعتقد أن الخصائص لا تنطبق عليك بشكل صحيح، فبإمكان المستشار الذي زوّدك بتقرير نتائج MBTI الخاص بك أن يساعدك على تحديد النمط الذي يناسبك بشكل أفضل.

وصف النمط: ENTP

1. مبدع، وخلق، ذكي، مغامر، واسع الحيلة.
2. فضولي يحب النظريات والمفاهيم.
3. يرى الفرص والروابط غير الواضحة للآخرين.
4. بارع في توليد الاحتمالات ثم تحليلها بشكل استراتيجي.
5. تحفزه الصعوبات، يتجاوب بطريقة مبتكرة بثقة بقدرته على الارتجال.
6. يقدر الكفاءة والذكاء والدقة.
7. يرى كمستقل، متحمس، حازم، صريح.

INTJ	INFJ	ISFJ	ISTJ
INTP	INFP	ISFP	ISTP
ENTP	ENFP	ESFP	ESTP
ENTJ	ENFJ	ESFJ	ESTJ

الحدس الخارجي والتفكير الداخلي

F الوظيفة السائدة	Ne الوظيفة الثالثة
Si الوظيفة المهملة	Ti الوظيفة المساعدة

كل نمط أو مجموعة من التفضيلات يتّسم باهتمامات وقيم وسمات فريدة خاصة به. وبصرف النظر عن تفضيلاتك، فإنك قد تنتهج بعض السلوكيات التي تميز تفضيلات مناقضة لتلك التي اخترتها. لمناقشة الأنواع الستة عشر بشكل أوسع، انظر كتيب Introduction to Type لمؤلفته إيزابيل بريجز مايرز. أو حضور تدريب تفصيلي في هذا المجال لمساعدتك على فهم نمط شخصيتك بشكل أوضح.

أفضل حالاتهم:



يبحث الأشخاص الذين يتمتعون بسمات الشخصية الخارجية والحدس والتفكير والملاحظة ENTP في البيئة من حولهم باستمرار للحصول على فرص مناسبة أو إيجاد إمكانيات، ويرى هؤلاء الأشخاص أنماطاً وروابط غير واضحة للآخرين، ويبدو أن لديهم قدرة على الرؤية في المستقبل في بعض الأوقات، ويتسمون بالمهارة في تقديم الاحتمالات المتعلقة بالمفاهيم ثم تحليلها من الناحية الاستراتيجية، تجد الأشخاص أصحاب النمط ENTP جيدين في إدراك كيفية عمل الأنظمة، ويتمتعون بروح المبادرة وكثرة الحلول في المناورة لتحقيق غاياتهم.

سمات الأشخاص أصحاب النمط ENTP:



أصحاب النمط ENTP أشخاص مفعمين بالحماس ومبتكرين، كما تجد عالمهم مليئاً بالإمكانيات والمفاهيم المشوقة والتحديات المثيرة، ويتم تحفيزهم من خلال الصعوبات التي يواجهونها، ويستطيعون إيجاد ردود مبتكرة بسرعة، كما أن لديهم حماسة في العمل، وثقة في قدرتهم على الارتجال، كما أنهم يستخدمون حدسهم الخارجي في المقام الأول مع الاستمتاع بممارسة الإبداع في الحياة. يميل الأشخاص أصحاب النمط ENTP إلى التحلي بالصفات التالية:

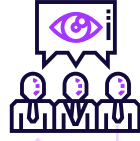
- مبدعون وواسعوا الخيال وأذكياء.
- نظريون ويهتمون بالمفاهيم، ومحبون للاستطلاع.

تجد أن الأشخاص أصحاب النمط ENTP يستخدمون تفكيرهم الداخلي في المقام الأول من أجل تحليل المواقف، مع الاستعانة بأفكارهم من أجل التخطيط، كما أنهم يعجبون بالكفاءة والذكاء والدقة والفعالية. عادة ما يتمتع الأشخاص أصحاب النمط ENTP بالصفات التالية:

- محللون ومنطقيون وعقلانيون.
- موضوعيون وجازمون ومتسائلون.

تجد أن الأشخاص أصحاب النمط ENTP يتمتعون بروح المبادرة وكثرة الحلول فضلاً عن كونهم نشطاء ومفعمين بالحيوية، كما يستجيبون للمشاكل التي تنطوي على تحديات من خلال خلق حلول معقدة وعامة، وعادة ما يتسمون ببراعة في قراءة الآخرين، ويتطلعون إلى ما يحفزهم، بالإضافة إلى سعيهم تولي القيادة، ويمكنهم فعل أي شيء تقريباً يستحوذ على إعجابهم.

كيف يراهم الآخرون:

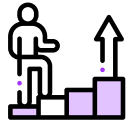


يتسم أصحاب النمط ENTP بأنهم عفويون، وقابلون للتكيف حيث يرون أن الجداول الزمنية وإجراءات التشغيل القياسية مقيدة لهم، ومن ثم يعملون على تجنبها متى كان ذلك ممكناً كما يتمتعون برؤية ثابتة بشكل ملحوظ في سلوكيات الآخرين بالإضافة إلى حماسهم ونشاطهم في حشد الناس من أجل دعم وجهة نظرهم. يتسم أسلوبهم في المحادثة عادةً بشيء من التحدي والتحفيز وذلك لأنهم يحبون مناقشة الأفكار، وهم أشخاص متحدثون بليغون، ويتمتعون بسرعة البديهة، ويستمتعون بالسجال اللفظي، وعادة ما يناقشون مبادئ تفكيرهم الأساسية، تجد أنهم يتحدثون بأسلوب فيه قوة وفضافة ويبدو للآخرين أن ذلك تحدٍ لهم. وعادة ما يرى الآخرون الأشخاص أصحاب النمط ENTP أنهم:

- مستقلون، ومحبتون للتصرف والأسلوب الذاتي، ومبدعون.
- مفعمون بالحيوية، ومتحمسون ونشيطون.
- جازمون، وصرحاء مخلصون، ويعتمد عليهم.

مناطق النمو المحتملة:

لا تدعم ظروف الحياة أحياناً الأشخاص أصحاب النمط ENTP في تطوير تفضيلات التفكير والحس لديهم والتعبير عنها:



- إذا لم يطور هؤلاء الأشخاص من تفكيرهم فقد لا يجدون سبلاً جديدةً بالثقة لتقييم وجهات نظرهم، وتساعدتهم على وضع خطط لتنفيذها بنجاح فينتقل من حماسٍ لآخر مع تحقيق القليل على أرض الواقع.
- إذا لم يطور هؤلاء الأشخاص من حدسهم فقد لا يستطيعون فهم القدر الكافي من المعلومات ذات الصلة ممّا ينتج عنه تكوين وجهات نظر لا صلة لها بالواقع الحالي.
- إذا لم يجد الأشخاص أصحاب النمط ENTP مكاناً يمكنهم فيه استخدام مواهبهم، مع حصولهم على التقدير لما قدّموه من مساهمات؛ فإنهم يشعرون عادة بالإحباط، ومن المحتمل أنهم:
 - يصبحون متهورين، وحادي الطباع، ويتعاملون بقسوة.
 - ينتقدون الآخرين، لا سيما الذين لا يبدون لهم بالقدر الكافي من الكفاءة أو المؤهلات.
 - يصبحون متمردين، وأصحاب سلوك عدواني.
 - يصبحون مشتتين، وغير قادرين على التركيز.

من الطبيعي أن يبدي الأشخاص أصحاب النمط ENTP اهتمامًا أقلّ نحو الأجزاء غير المفضلة لديهم الخاصة بالحس والشعور، ومع ذلك إذا أهملوا هذه الأجزاء كثيرًا فمن المحتمل أنهم:

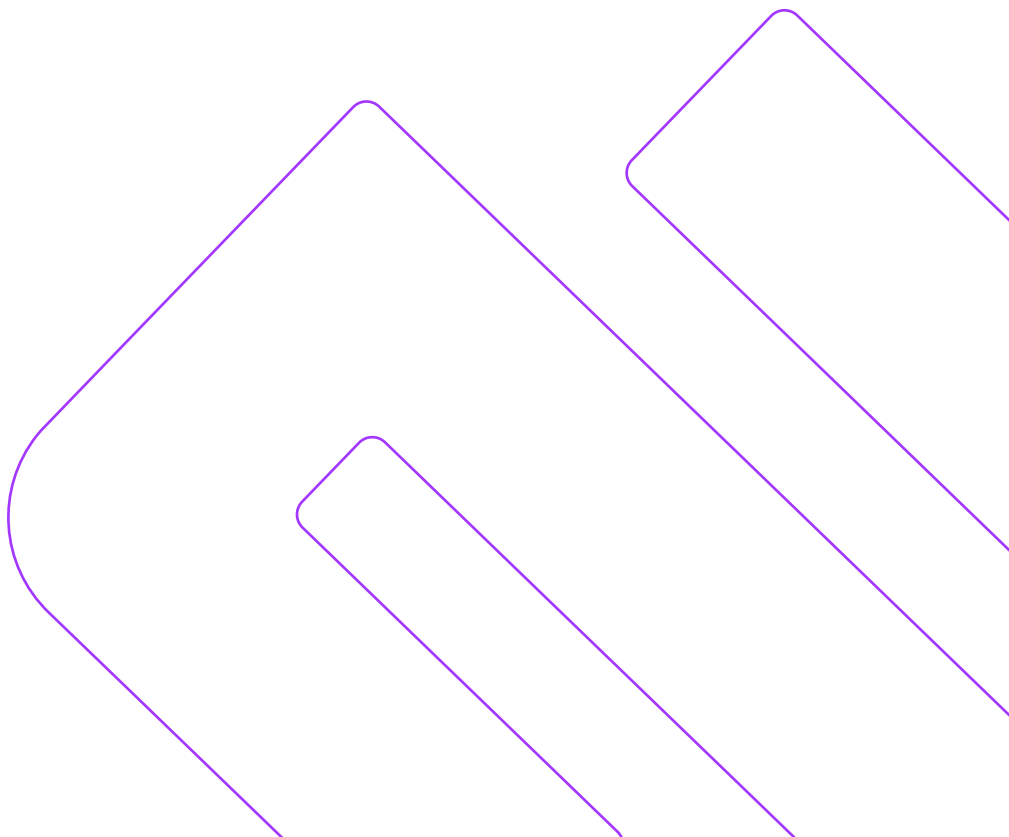
- لا يهتمون بالتفاصيل، أو الإجراءات الروتينية المطلوبة لتنفيذ أفكارهم المستوحاة.
- لا يعطون أهمية كافية لتأثير أفكارهم وخطتهم على الآخرين.
- يتسمون بالتحدي والتحفيز بشكل زائد وغير ملائم.

يمكن أن يُصاب الأشخاص أصحاب النمط ENTP بالارتباك بسبب التفاصيل الكثيرة عند التعرض لضغوط شديدة؛ ممّا يُفقددهم القدرة على خلق الإمكانيات، ثم يركّزون على التفاصيل الصغيرة أو المشوّهة معتقدين أنّها بالغة الأهمية.





مجموعة حلول مبتكرة
Innovative Solutions Group







INNOVSOLEDU



0 5 5 6 1 8 9 3 3 3



INFO@INNOVSOLEDU.COM