



مجموعة حلول مبتكرة  
Innovative Solutions Group



التقرير العام  
لمؤشر مايرز بريجز  
MBTI للأنماط

**Myers-Briggs  
Type Indicator®  
PROFILE**

Developed by  
**Dr. Waleed Alwaleedi**

Report prepared for:

**فارس موفق مناحي العنزي**

**Date: 23/01/2025**

**ENFP**





مجموعة حلول مبتكرة  
Innovative Solutions Group

Myers-Briggs Type Indicator® PROFILE

التقرير العام لمؤشر مايرز بريجز MBTI للأنماط

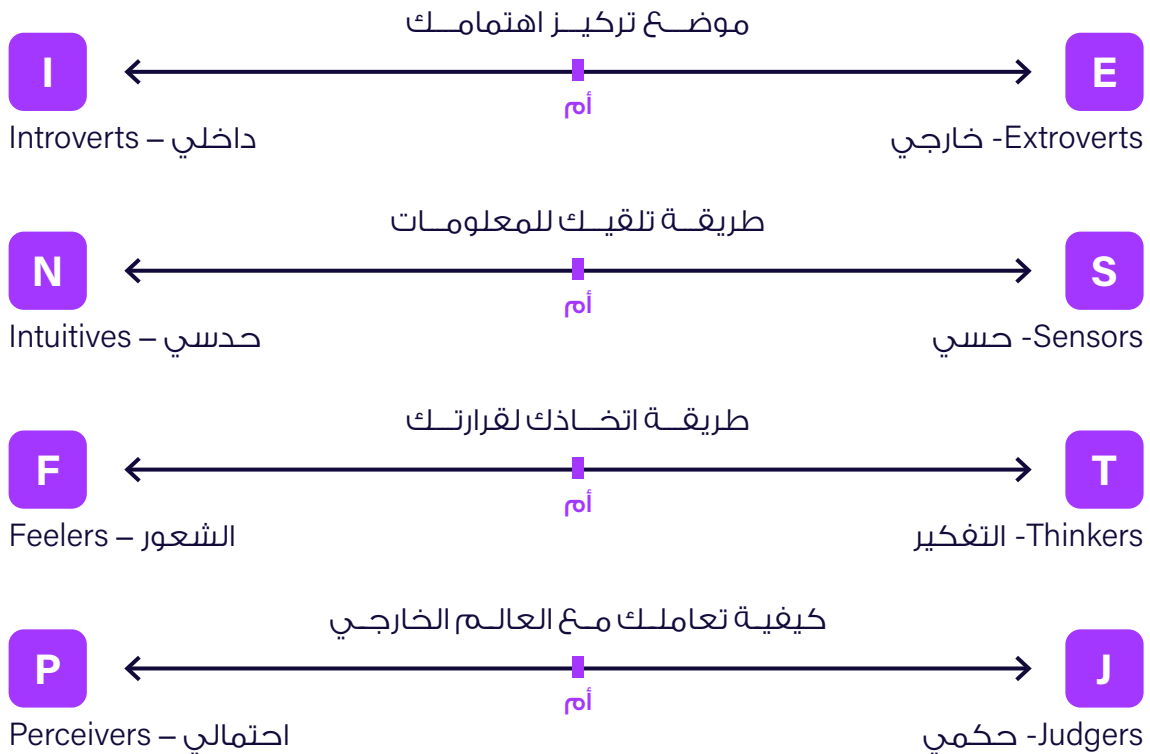


## الفهرس

06	.....	مقدمة
09	.....	أفضل حالاتهم
09	.....	سمات الأشخاص أصحاب النمط
10	.....	كيف يراهم الآخرون
10	.....	مناطق النمو المحتملة

# MBTI

لقد تم تصميم توصيف النمط هذا بهدف مساعدتك على فهم نتائجك في تقييم **Myers-Briggs Type Indicator® MBTI** بناءً على إجاباتك الشخصية، يقدم تقييم MBTI نتائج لتحديد أي من أنماط الشخصية الستة عشر المختلفة يصفك على النحو الأمثل يمثل نمط شخصيتك تفضيلاتك في أربع فئات منفصلة، وتتألف كل فئة من خيارين متعاكسين. وتصف الفئات الأربع المجالات الرئيسية التي تتحد لتشكّل أساس شخصية أي شخص على النحو التالي



يمثل نمط MBTI الخاص بك بالأحرف الأربعة التي تمثل تفضيلاتك. بناءً على إجاباتك على التقييم؛ فإن نمط MBTI المبدئي الخاص بك هو ENFP، ويوصف أيضًا بأنه صاحب "الحدس الخارجي والشعور الداخلي"، وتم تحديد نتائجك في هذا التقرير:

النمط المبدئي: ENFP		
<p><b>الأشخاص الذين تفضلهم "خارجي":</b> يميلون إلى تركيز اهتمامهم على العالم الخارجي المتمثل في الأشخاص والأشياء</p>	<p><b>E</b> خارجي</p>	
<p><b>الأشخاص الذين تفضلهم "داخلي":</b> يميلون إلى تركيز اهتمامهم على العالم الداخلي المتمثل في الأفكار الانطباعات.</p>	<p><b>I</b> داخلي</p>	<p>مواضيع تركيز اهتمامك</p>
<p><b>الأشخاص الذين تفضلهم "حسي":</b> يميلون إلى تلقي المعلومات من خلال الحواس الخمس والتركيز على المكان والزمان الحاليين</p>	<p><b>S</b> حسي</p>	
<p><b>الأشخاص الذين تفضلهم "حدسي":</b> يميلون إلى تلقي المعلومات من خلال الاطلاع على الأنماط والصور الشاملة للأمور والتركيز على الاحتمالات المستقبلية</p>	<p><b>N</b> حدسي</p>	<p>طريقة تلقيك للمعلومات</p>
<p><b>الأشخاص الذين يفضلون "التفكير":</b> يميلون إلى اتخاذ قراراتهم بشكل يركز في المقام الأول على المنطق والتحليل الموضوعي للسبب والنتيجة</p>	<p><b>T</b> التفكير</p>	
<p><b>الأشخاص الذين يفضلون "الشعور":</b> يميلون إلى اتخاذ قراراتهم بشكل يركز في المقام الأول على القيم والتقييم الشخصي للأمور التي تتمحور حول شؤونهم</p>	<p><b>F</b> الشعور</p>	<p>مواضع اتخاذك للقرار</p>
<p><b>الأشخاص الذين يفضلون "إصدار الحكم":</b> يميلون إلى التخطيط والتنظيم عند تعاطيهم مع أمور الحياة كما يفضلون تسوية الأمور</p>	<p><b>J</b> الحكمي</p>	
<p><b>الأشخاص الذين يفضلون "الاحتمالات":</b> يميلون إلى تفضيل المرونة والعفوية عند تعاطيهم مع أمور الحياة كما يفضلون ترك الخيارات مفتوحة أمامهم</p>	<p><b>P</b> الاحتمالي</p>	<p>كيفية تعاملك مع العالم الخارجي</p>

يستطيع المستشار في مؤشر أنماط الشخصية MBTI إعطاءك مزيداً من المعلومات التوضيحية حول نتائج تقريرك، وحول وصف النمط كما هو موضح في المخطط أدناه.



يجد كثير من الناس أن نتائج MBTI الخاصة بهم تصفهم بشكل جيد، أما بالنسبة لآخرين، فإن تغيير حرف أو حرفين قد يساعدهم على اكتشاف نمط MBTI الذي يصف شخصيتهم بمزيد من الدقة. إذا كنت تعتقد أن الخصائص لا تنطبق عليك بشكل صحيح، فبإمكان المستشار الذي زوّدك بتقرير نتائج MBTI الخاص بك أن يساعدك على تحديد النمط الذي يناسبك بشكل أفضل.

### وصف النمط: ENFP

<ol style="list-style-type: none"> <li>1. عقلاني ومستقل ومتحفظ، متشكك ويقدم نقد موضوعي.</li> <li>2. فضولي، يحب التركيز على الأفكار، النظريات وكيفية عمل الأشياء</li> <li>3. سريع البديهة يتسم بالبراعة الفائقة في النقاش والجدال.</li> <li>4. يمتاز بالقدرة على التركيز على عمل واحد، ويقدر ويحترم ذكاء الآخرين.</li> <li>5. لا يحب القيادة وأن تتم قيادته من قبل آخرين.</li> <li>6. مرن ومتساهل مع معظم الأمور ما لم يتم انتهاك إحدى مبادئه، حينها يتحول المعماري إلى شخص صريح وغير مرن.</li> <li>7. بيرعون في تقديم تحليل للمشكلات منفصل ودقيق للفكرة أو الموقف يميل إلى تقدير الحرية والاستقلال.</li> </ol>	<p style="text-align: center; color: #800080; font-weight: bold;">الحدس الخارجي والشعور الداخلي</p> <p style="text-align: center;"> <span style="color: #800080;">T</span> الوظيفة السائدة <span style="color: #800080;">Ne</span> الوظيفة الثالثة  <span style="color: #800080;">Si</span> الوظيفة المساعدة <span style="color: #800080;">Fi</span> الوظيفة المهملة         </p>
--	---

كل نمط أو مجموعة من التفضيلات يتّسم باهتمامات وقيم وسمات فريدة خاصة به. وبصرف النظر عن تفضيلاتك، فإنك قد تنتهج بعض السلوكيات التي تميز تفضيلات مناقضة لتلك التي اخترتها. لمناقشة الأنواع الستة عشر بشكل أوسع، انظر كتيب Introduction to Type لمؤلفته إيزابيل بريجز مايرز. أو حضور تدريب تفصيلي في هذا المجال لمساعدتك على فهم نمط شخصيتك بشكل أوضح.

### أفضل حالاتهم:



تمثل الحياة بالنسبة إلى الأشخاص الذين لديهم تفضيلات الشخصية الخارجية والحدس والشعور والملاحظة ENFP مغامرة إبداعية مليئة بالإمكانات المثيرة. ويتسم الأشخاص أصحاب النمط ENFP برغبة شديدة في فهم الأشخاص الذين حولهم، بالإضافة إلى نظرتهم الثاقبة للحاضر والمستقبل. ويجربون قدرا كبيرا من الأحاسيس والعواطف القوية. كما أنهم يحتاجون إلى العبارات الإيجابية من الآخرين إلى جانب الحصول على التقدير والدعم المناسب، ويتمتع الأشخاص أصحاب النمط ENFP بقدرة جيدة في فهم طريقة عمل الأشخاص والمجموعات حولهم، فضلا عن قدرتهم الرائعة على إقناع من حولهم بتقبل الأمور المهمة بالنسبة إليهم. ويتمتع هؤلاء الأشخاص بالقدرة على التكيف والازدهار في أي مكان يكونون فيه، وطاقاتهم وحماسهم تحت الآخرين على الازدهار أيضا.

### سمات الأشخاص أصحاب النمط ENFP:



يتسم أصحاب النمط ENFP بالإبداع، ويبادرون بابتكار مشروعات جديدة وتوجيه طاقتهم الكبيرة نحو تنفيذ هذه المشروعات، ويستعين هؤلاء الأشخاص بحدسهم الخارجي في المقام الأول، حيث يتحفزون بالأشخاص والأفكار والتجارب الجديدة. ومن شأن ذلك أن يشعرهم بقدرهم وأهميتهم بيسر فضلا عن رؤية علاقات لا يراها البعض الآخر، ويميلون إلى التحلي بالصفات التالية:

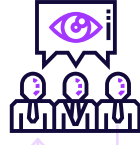
- فضوليون ومبدعون وواسعو الخيال.
- نشطون ومتحمسون وعفويون.

يتميز الأشخاص أصحاب النمط ENFP بالتوافق وحسن النية، فإنهم يحبون بعث السعادة في نفوس الآخرين وقادرون على التكيف مع احتياجات الآخرين ورغباتهم بقدر الإمكان. ويستخدم الأشخاص أصحاب النمط ENFP «الشعور» الداخلي في المقام الأول، ويتخذون قراراتهم مستعينين بقيمهم الشخصية من خلال فهم الآخرين ومراعاة مشاعرهم. ويميل الأشخاص أصحاب النمط ENFP إلى الصفات التالية:

- التعامل بسلوك حميمي وودود.
- مهتمون ومتعاونون وداعمون.

يتسم الأشخاص أصحاب النمط ENFP بما لديهم من وجهة نظر فريدة بشأن إمكانات الآخرين، فضلا عن الطاقة والدوافع التي تمكنهم من المساعدة في تحقيق هذه الإمكانيات، ويشعر هؤلاء الأشخاص بالثقة نحو المضي قدماً استناداً إلى وجهات نظرهم، وحماسهم الذي يدفعهم إلى جذب الآخرين معهم.

## كيف يراهم الآخرون:

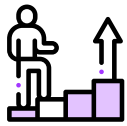


عادة ما نجد الأشخاص أصحاب النمط ENFP مفعمين بالنشاط محبين للعشرة واجتماعيين، إلى جانب ما لديهم من دائرة أصدقاء كبيرة. وذلك لأنهم مهتمون بكل شيء تقريباً ويضفون طابعاً من الحماسة على الحياة مما يجذب الآخرين إليهم. وفي الوقت نفسه، يقدر هؤلاء الأشخاص عمق العلاقات الشخصية القريبة وصدقها، فضلاً عن قدرتهم على توجيه طاقة كبيرة نحو خلق الاتصالات المفتوحة القائمة على الإخلاص ودعم هذه الاتصالات، ولكن الأشخاص أصحاب النمط ENFP يكرهون المهام الروتينية والجدول الزمنية والنظام، حيث يتخذون كل السبل لتفادي الالتزام بها وعادة ما يتميزون بطلاقة التحدث حتى في المواقف التي تتطلب الارتجال، ولكن عندما تلزمهم قيمهم العميقة بإبداء آرائهم، قد لا يبرعون فجأة في التعبير عن شعورهم حيال ذلك بصورة غير معهودة منهم. وعادة ما يرى الآخرون الأشخاص أصحاب النمط ENFP على أنهم:

- وجهاء وأقوياء الملاحظة ومقنعون.
- متحمسون وعفويون ومتعددي المهارات.
- يؤكدون آراء الآخرين ويتطلعون إلى قيام الآخرين بذلك معهم.

## مناطق النمو المحتملة:

لا تدعم ظروف الحياة أحياناً الأشخاص أصحاب النمط ENFP في تطوير تفضيلات الشعور والحدس لديهم والتعبير عنها.



- إذا لم يطور هؤلاء الأشخاص من شعورهم، فمن المحتمل أن ينتقلوا من حماس لأخر دون بذل أي جهد لازم لتحقيق أفكارهم، أو قد يتخذوا قرارات زائدة عن الحد على المستوى الشخصي.
- إذا لم يطور هؤلاء الأشخاص من حدسهم، فقد يخفقون في فهم المعلومات الكافية، ويفتقرون إلى الثقة في وجهات نظرهم، ويعتريهم الشك في قدراتهم الشخصية، ويقبلون تصورات الآخرين بسرعة كبيرة.
- إذا لم يجد أصحاب النمط ENFP مكاناً يمكنهم فيه استخدام مواهبهم مع حصولهم على التقدير لما قدموه من مساهمات، فإنهم يشعرون عادة بالإحباط ومن المحتمل أن:
  - يصبحوا مشتتتي الفكر مع تأثر قدراتهم على التركيز، مما يسهل من صرف انتباههم.
  - يخفقوا في الوصول إلى قرارات.
  - يصبحوا متمردين وغير قادرين على التكيف بإفراط.
  - يتجاهلوا المواعيد النهائية والإجراءات المطلوبة.

من الطبيعي أن يبدي الأشخاص أصحاب النمط ENFP اهتمامًا أقل نحو الأجزاء غير المفضلة لديهم الخاصة بالحس والتفكير. ومع ذلك، إذا أهملوا هذه الأجزاء كثيرًا، فمن المحتمل أنهم:

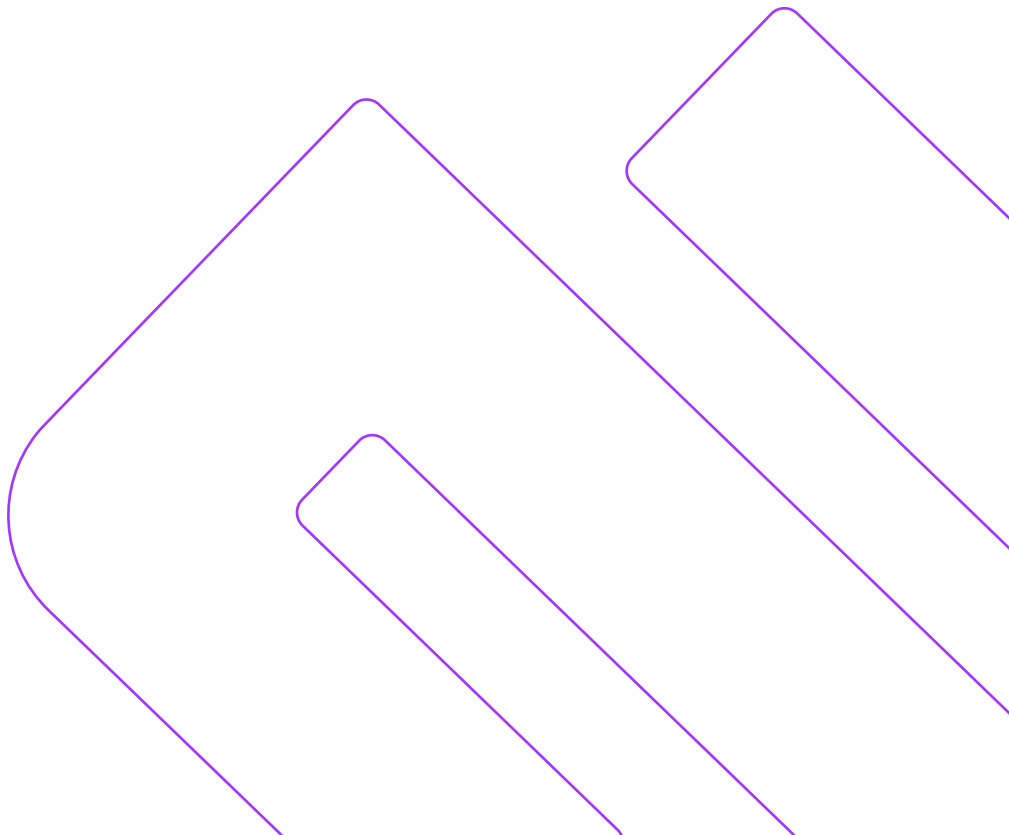
- لا يهتمون بالتفاصيل والإجراءات الروتينية المطلوبة لتنفيذ أفكارهم المستوحاة.
- يحتملون أنفسهم أكثر من طاقتهم، حيث يجدون مشكلة في عدم الاهتمام بالإمكانات والأشخاص المثيرة.
- يخفقون في تحكيم العقل والمنطق لتقييم أفكارهم المستوحاة وقراراتهم.

يمكن أن يصاب الأشخاص أصحاب النمط ENFP بالارتباك بسبب التفاصيل الكثيرة عند التعرض لضغوط شديدة مما يفقدتهم الانسياب لتصورهم الطبيعي وحس الاختيار. ثم يميلون إلى التركيز على التفاصيل غير المهمة أو المشوهة، بما يسمح لتلك الأمور بأن تصبح الحقيقة الرئيسية في عالمهم.





**مجموعة حلول مبتكرة**  
Innovative Solutions Group







**INNOVSOLEDU**



**0 5 5 6 1 8 9 3 3 3**



**INFO@INNOVSOLEDU.COM**