



مجموعة حلول مبتكرة
Innovative Solutions Group



التقرير العام
لمؤشر مايرز بريجز
MBTI للأنماط

**Myers-Briggs
Type Indicator®
PROFILE**

Developed by
Dr. Waleed Alwaleedi

Report prepared for:

فرحان موفق مناحي العنزي

Date: 23/01/2025

ENTJ



مجموعة حلول مبتكرة
Innovative Solutions Group

Myers-Briggs Type Indicator® PROFILE

التقرير العام لمؤشر مايرز بريجز MBTI للأنماط



الفهرس

06	مقدمة
09	أفضل حالاتهم
09	سمات الأشخاص أصحاب النمط
10	كيف يراهم الآخرون
10	مناطق النمو المحتملة

MBTI

لقد تم تصميم توصيف النمط هذا بهدف مساعدتك على فهم نتائجك في تقييم **Myers-Briggs Type Indicator® MBTI** بناءً على إجاباتك الشخصية، يقدم تقييم MBTI نتائج لتحديد أي من أنماط الشخصية الستة عشر المختلفة يصفك على النحو الأمثل يمثل نمط شخصيتك تفضيلاتك في أربع فئات منفصلة، وتتألف كل فئة من خيارين متعاكسين. وتصف الفئات الأربع المجالات الرئيسية التي تتحد لتشكّل أساس شخصية أي شخص على النحو التالي



يمثل نمط MBTI الخاص بك بالأحرف الأربعة التي تمثل تفضيلاتك. بناءً على إجاباتك على التقييم؛ فإن نمط MBTI المبدئي الخاص بك هو ENTJ ، ويوصف أيضًا بأنه صاحب "التفكير الخارجي والحدس الداخلي" ، وتم تحديد نتائجك في هذا التقرير:

النمط المبدئي: ENTJ		
<p>الأشخاص الذين تفضلهم "خارجي": يميلون إلى تركيز اهتمامهم على العالم الخارجي المتمثل في الأشخاص والأشياء</p>	<p>E خارجي</p>	
<p>الأشخاص الذين تفضلهم "داخلي": يميلون إلى تركيز اهتمامهم على العالم الداخلي المتمثل في الأفكار الانطباعات.</p>	<p>I داخلي</p>	<p>مواضيع تركيز اهتمامك</p>
<p>الأشخاص الذين تفضلهم "حسي": يميلون إلى تلقي المعلومات من خلال الحواس الخمس والتركيز على المكان والزمان الحاليين</p>	<p>S حسي</p>	
<p>الأشخاص الذين تفضلهم "حدسي": يميلون إلى تلقي المعلومات من خلال الاطلاع على الأنماط والصور الشاملة للأمور والتركيز على الاحتمالات المستقبلية</p>	<p>N حدسي</p>	<p>طريقة تلقيك للمعلومات</p>
<p>الأشخاص الذين يفضلون "التفكير": يميلون إلى اتخاذ قراراتهم بشكل يركز في المقام الأول على المنطق والتحليل الموضوعي للسبب والنتيجة</p>	<p>T التفكير</p>	
<p>الأشخاص الذين يفضلون "الشعور": يميلون إلى اتخاذ قراراتهم بشكل يركز في المقام الأول على القيم والتقييم الشخصي للأمور التي تتمحور حول شؤونهم</p>	<p>F الشعور</p>	<p>مواضع اتخاذك للقرار</p>
<p>الأشخاص الذين يفضلون "إصدار الحكم": يميلون إلى التخطيط والتنظيم عند تعاطيهم مع أمور الحياة كما يفضلون تسوية الأمور</p>	<p>J الحكمي</p>	
<p>الأشخاص الذين يفضلون "الاحتمالات": يميلون إلى تفضيل المرونة والعفوية عند تعاطيهم مع أمور الحياة كما يفضلون ترك الخيارات مفتوحة أمامهم</p>	<p>P الاحتمالي</p>	<p>كيفية تعاملك مع العالم الخارجي</p>

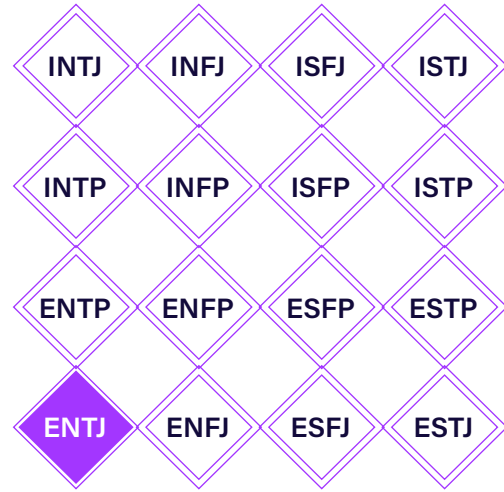
يستطيع المستشار في مؤشر أنماط الشخصية MBTI إعطاءك مزيداً من المعلومات التوضيحية حول نتائج تقريرك، وحول وصف النمط كما هو موضح في المخطط أدناه.



يجد كثير من الناس أن نتائج MBTI الخاصة بهم تصفهم بشكل جيد. أما بالنسبة لآخرين، فإن تغيير حرف أو حرفين قد يساعدهم على اكتشاف نمط MBTI الذي يصف شخصيتهم بمزيد من الدقة. إذا كنت تعتقد أن الخصائص لا تنطبق عليك بشكل صحيح، فبإمكان المستشار الذي زوّدك بتقرير نتائج MBTI الخاص بك أن يساعدك على تحديد النمط الذي يناسبك بشكل أفضل.

وصف النمط: ENTJ

1. صاحب نظرة مستقبلية، منظم ويمتلك المهارات الإدارية بشكل فطري.
2. لديه قدرة على تحويل النظريات إلى خطط.
3. صريح ولا يجد ما يمنعه من التعبير عن أفكار لتطوير محل عمله ودفعه للأفضل.
4. يقدر المعرفة بشكل كبير.
5. قائد بطبيعته.
6. غير صبور مع قلة الكفاءة وعدم إتمام العمل.
7. لديه مهارة تحدث جيدة.
8. يرى كشخص حاسم، واثق من نفسه، وكفاء.



التفكير الخارجي والحدس الداخلي

- S الوظيفة السائدة Te الوظيفة الثالثة
Fi الوظيفة المهمة Ni الوظيفة المساعدة

كل نمط أو مجموعة من التفضيلات يتّسم باهتمامات وقيم وسمات فريدة خاصة به. وبصرف النظر عن تفضيلاتك، فإنك قد تنتهج بعض السلوكيات التي تميز تفضيلات مناقضة لتلك التي اخترتها. لمناقشة الأنواع الستة عشر بشكل أوسع، انظر كتيب Introduction to Type لمؤلفته إيزابيل بريجز مايرز. أو حضور تدريب تفصيلي في هذا المجال لمساعدتك على فهم نمط شخصيتك بشكل أوضح.

أفضل حالاتهم:



يتسم الأشخاص الذين لديهم تفضيلات الشخصية الخارجية والحدس والتفكير واتخاذ القرار ENTJ بروح القيادة والميول لتأسيس المؤسسات بطبيعتهم حيث يضع هؤلاء الأشخاص مفاهيم ونظريات بسهولة وينتقلون بالإمكانات إلى مرحلة الخطط لتحقيق أهدافهم على المدى القصير والطويل. كما يتمتعون بالقدرة على ملاحظة الإجراءات غير المنطقية وغير الفعالة بسهولة مع الشعور بدافع قوي لتصحيحها حتى يتمكنوا من تنظيم الأشخاص والمواقف بهدف توجيههما في الاتجاه الصحيح

يتسم الأشخاص أصحاب النمط ENTJ بوضع الرؤى الاستراتيجية والبراعة في التخطيط لما يحتاجه الأشخاص والمؤسسات الذين يتحملون مسؤوليتهم في المستقبل.

سمات الأشخاص أصحاب النمط ENTJ:



يستخدم الأشخاص أصحاب النمط ENTJ تفكيرهم الخارجي في المقام الأول، ولذلك تجدهم أشخاصاً ناقدين بطبيعتهم، فهم يضعون معايير خاصة بهم ويطبقونها بصرامة على الآخرين وعلى المؤسسات وعلى أنفسهم. كما يقدرون الذكاء والكفاءة ويكرهون عدم الفعالية أو الجهل. وقد يتصرفون بشدة عندما يستدعي موقف معين ذلك، ويميل الأشخاص أصحاب النمط ENTJ إلى التحلي بالصفات التالية:

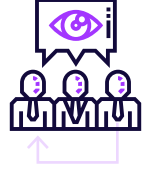
- محللون ومنطقيون وناقدون نقدًا موضوعيًا.
- حاسمون وواضحون وجازمون.

يتسم الأشخاص أصحاب النمط ENTJ بحب الاستطلاع من الناحية الفكرية والسعي وراء الأفكار الجديدة وحبّ المشكلات المعقدة. ويستخدم هؤلاء الأشخاص حدسهم الداخلي في المقام الأول لفهم الإمكانيات وتكوين وجهات نظر يمكن استخدامها في اتخاذ القرارات ووضع الخطط. ويميل الأشخاص أصحاب النمط ENTJ إلى التحلي بالصفات التالية:

- يهتمون بالمفاهيم ومفكرون عالميون.
- نظريون مبدعون ومخططون.

عادة ما يكون الأشخاص أصحاب النمط ENTJ ذوي قدرات رائعة في حمل المشكلات المتعلقة بالمؤسسات، وتجد أن هؤلاء الأشخاص متحمسون لمعرفة الاتصالات المعقدة داخل المؤسسات، كما أنهم يميلون إلى التنفيذ والتفكير الاستراتيجي، فهم يتوقعون حدوث المشكلات ويبتكرون خططاً وأنظمة على نطاق واسع وينظمون الموارد البشرية والمادية من أجل تحقيق الأهداف. ولا يكتفون بالأنشطة الروتينية بوجه عام، ويفضلون التحديات الجديدة.

كيف يراهم الآخرون:



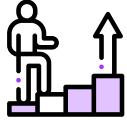
يحب الأشخاص أصحاب النمط ENTJ التحفيز على التعاملات بين الأشخاص، ويمدهم ذلك بالنشاط والطاقة. وغالبا ما يعترض هؤلاء الأشخاص على كلام وسلوكيات الآخرين متوقعين أن يؤيدهم أشخاص آخرون في ذلك مما يؤدي إلى بناء التعلم المتبادل. ينظر الأشخاص أصحاب النمط ENTJ بإعجاب للأشخاص الذين يتمتعون بمعرفة واسعة ومن يعارضونهم ويقولون ما يفكرون به ويجادلونهم بأسلوب مقنع. يفضل الأشخاص أصحاب النمط ENTJ تسوية الأمور وإيضاحها، ولكن قد يجذبهم حبهم للأفكار إلى الاستكشاف الحدسي والمناقشات عمى نطاق واسع وقد تساعد طلاقة هؤلاء الأشخاص في الكلام وحسمهم للأمور وثقتهم بأنفسهم ورغبتهم في تنظيم الآخرين على تمكين غيرهم في بعض الأوقات. وعادةً ما يرى الآخرون أن الأشخاص أصحاب النمط ENTJ على أنهم:

- مباشرين ومحبون للتحدي وحاسمون.
- موضوعيون وعادلون ومحفزون.

مناطق النمو المحتملة:

أحيانا لا تدعم ظروف الحياة على دعم الأشخاص أصحاب النمط ENTJ في تطوير تفضيلات الحدس والتفكير لديهم والتعبير عنها.

- إذا لم يطور الأشخاص أصحاب النمط ENTJ من حدسهم، فقد يتخذون قرارات بسرعة كبيرة دون التفكير في بدائل أو استكشاف الإمكانيات وفي هذه الحالة يمكن أن يتحول حسمهم إلى دكتاتورية.
- إذا لم يطور هؤلاء الأشخاص من تفكيرهم، فقد لا يجدون سبلا جديدة بالثقة لتقييم وجهات نظرهم ووضع الخطط، ومن ثم ستكون قراراتهم غير متسقة ومتغيرة.
- إذا لم يجد الأشخاص أصحاب النمط ENTJ مكاناً يمكنهم فيه استخدام مواهبهم مع حصولهم على التقدير لما قدموه من مساهمات، فإنهم يشعرون عادة بالإحباط ومن المحتمل أن:
 - يصبحوا غير منصفين، وناقدين بشكل زائد.
 - يصبحوا فضوليين ويصدرون التوجيهات مباشرة دون الاستماع لآراء الآخرين.
 - يصبحوا أشخاصاً يتعاملون بقوة، ويتلفظون بكلام عدواني



من الطبيعي أن يبدي الأشخاص أصحاب النمط ENTJ اهتماماً أقل نحو الأجزاء غير المفضلة لديهم الخاصة بالشعور والحس. ومع ذلك، إذا أهملوا هذه الأجزاء كثيراً، فمن المحتمل أن:

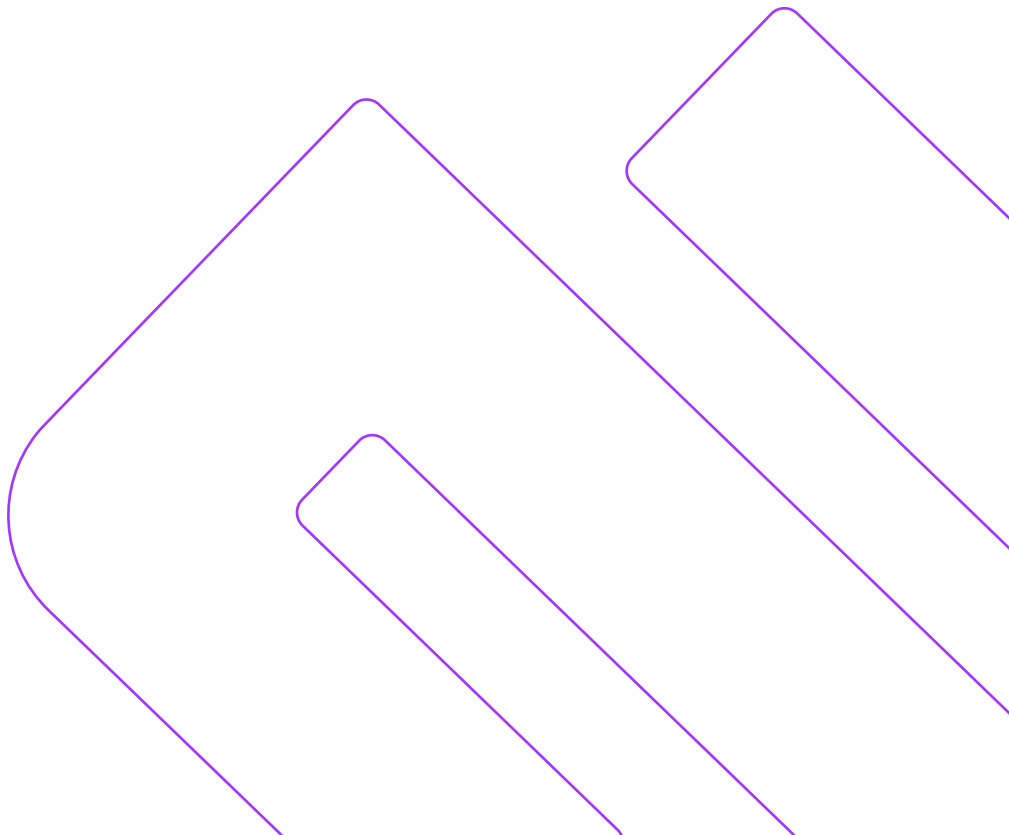
- يخفقوا في ملاحظة أو تقييم احتياجات الآخرين بشأن الترابط الشخصي والتقدير والشكر.
- يخفقوا في مراعاة احتياجات الآخرين من حيث الدعم ووقت تنقية الأعمال في خطتهم.
- يتغاضوا عن عوامل محددة وواقعية تعتبر ضرورية لتنقية خطتهم حتى النهاية.

يمكن أن يشعر الأشخاص أصحاب النمط ENTJ تحت الضغط الشديد بالارتباك نتيجة عدم الثقة بالنفس والشعور بالوحدة وعدم التقدير، وقد لا يستطيعون التعبير عن استيائهم للآخرين.





مجموعة حلول مبتكرة
Innovative Solutions Group







INNOVSOLEDU



0 5 5 6 1 8 9 3 3 3



INFO@INNOVSOLEDU.COM