



مجموعة حلول مبتكرة  
Innovative Solutions Group



التقرير العام  
لمؤشر مايرز بريجز  
MBTI للأنماط

**Myers-Briggs  
Type Indicator®  
PROFILE**

Developed by  
**Dr. Waleed Alwaleedi**

Report prepared for:

**فهد سعد العنزي**

Date: 23/01/2025

**ESFJ**





مجموعة حلول مبتكرة  
Innovative Solutions Group

Myers-Briggs Type Indicator® PROFILE

التقرير العام لمؤشر مايرز بريجز MBTI للأنماط



## الفهرس

06	.....	مقدمة
09	.....	أفضل حالاتهم
09	.....	سمات الأشخاص أصحاب النمط
10	.....	كيف يراهم الآخرون
10	.....	مناطق النمو المحتملة

# MBTI

لقد تم تصميم توصيف النمط هذا بهدف مساعدتك على فهم نتائجك في تقييم **Myers-Briggs Type Indicator® MBTI** بناءً على إجاباتك الشخصية، يقدم تقييم MBTI نتائج لتحديد أي من أنماط الشخصية الستة عشر المختلفة يصفك على النحو الأمثل يمثل نمط شخصيتك تفضيلاتك في أربع فئات منفصلة، وتتألف كل فئة من خيارين متعاكسين. وتصف الفئات الأربع المجالات الرئيسية التي تتحد لتشكّل أساس شخصية أي شخص على النحو التالي



يمثل نمط MBTI الخاص بك بالأحرف الأربعة التي تمثل تفضيلاتك. بناءً على إجاباتك على التقييم؛ فإن نمط MBTI المبدئي الخاص بك هو ESFJ ، ويوصف أيضًا بأنه صاحب "الشعور الخارجي والحس الداخلي" ، وتم تحديد نتائجك في هذا التقرير:

النمط المبدئي: ESFJ		
<p><b>الأشخاص الذين تفضلهم "خارجي":</b>            يميلون إلى تركيز اهتمامهم على العالم الخارجي المتمثل في الأشخاص والأشياء</p>	<p><b>E</b> خارجي</p>	
<p><b>الأشخاص الذين تفضلهم "داخلي":</b>            يميلون إلى تركيز اهتمامهم على العالم الداخلي المتمثل في الأفكار الانطباعات.</p>	<p><b>I</b> داخلي</p>	<p>مواضيع تركيز اهتمامك</p>
<p><b>الأشخاص الذين تفضلهم "حسي":</b>            يميلون إلى تلقي المعلومات من خلال الحواس الخمس والتركيز على المكان والزمان الحاليين</p>	<p><b>S</b> حسي</p>	
<p><b>الأشخاص الذين تفضلهم "حدسي":</b>            يميلون إلى تلقي المعلومات من خلال الاطلاع على الأنماط والصور الشاملة للأمور والتركيز على الاحتمالات المستقبلية</p>	<p><b>N</b> حدسي</p>	<p>طريقة تلقيك للمعلومات</p>
<p><b>الأشخاص الذين يفضلون "التفكير":</b>            يميلون إلى اتخاذ قراراتهم بشكل يركز في المقام الأول على المنطق والتحليل الموضوعي للسبب والنتيجة</p>	<p><b>T</b> التفكير</p>	
<p><b>الأشخاص الذين يفضلون "الشعور":</b>            يميلون إلى اتخاذ قراراتهم بشكل يركز في المقام الأول على القيم والتقييم الشخصي للأمور التي تتمحور حول شؤونهم</p>	<p><b>F</b> الشعور</p>	<p>مواضع اتخاذك للقرار</p>
<p><b>الأشخاص الذين يفضلون "إصدار الحكم":</b>            يميلون إلى التخطيط والتنظيم عند تعاطيهم مع أمور الحياة كما يفضلون تسوية الأمور</p>	<p><b>J</b> الحكمي</p>	
<p><b>الأشخاص الذين يفضلون "الاحتمالات":</b>            يميلون إلى تفضيل المرونة والعفوية عند تعاطيهم مع أمور الحياة كما يفضلون ترك الخيارات مفتوحة أمامهم</p>	<p><b>P</b> الاحتمالي</p>	<p>كيفية تعاملك مع العالم الخارجي</p>

يستطيع المستشار في مؤشر أنماط الشخصية MBTI إعطاءك مزيداً من المعلومات التوضيحية حول نتائج تقريرك، وحول وصف النمط كما هو موضح في المخطط أدناه.



يجد كثير من الناس أن نتائج MBTI الخاصة بهم تصفهم بشكل جيد، أما بالنسبة لآخرين، فإن تغيير حرف أو حرفين قد يساعدهم على اكتشاف نمط MBTI الذي يصف شخصيتهم بمزيد من الدقة. إذا كنت تعتقد أن الخصائص لا تنطبق عليك بشكل صحيح، فبإمكان المستشار الذي زوّدك بتقرير نتائج MBTI الخاص بك أن يساعدك على تحديد النمط الذي يناسبك بشكل أفضل.

### وصف النمط: ESFJ

1. دافئ، متعاطف، يساعد الآخرين.
2. أنيق، متعاون، لبق.
3. صاحب ضمير حي ومخلص، يقدر الأمن والاستقرار والتقاليد.
4. يركز على الحاضر، يركز في قراراته على الخبرة والحقائق.
5. يكرهون الصراع ويعملون بجد للتأكد من عدم حدوثها.
6. يركز على احتياجات الآخرين، لا يحبون التحليل بشكل غير شخصي.
7. ينظر إليه على أنه اجتماعي، متحمس، نشيط، منظم، تقليدي.

INTJ	INFJ	ISFJ	ISTJ
INTP	INFP	ISFP	ISTP
ENTP	ENFP	ESFP	ESTP
ENTJ	ENFJ	ESFJ	ESTJ

**الشعور الخارجي والحس الداخلي**

N	Fe
الوظيفة الثالثة	الوظيفة السائدة
Ti	Si
الوظيفة المهملة	الوظيفة المساعدة

كل نمط أو مجموعة من التفضيلات يتّسم باهتمامات وقيم وسمات فريدة خاصة به. وبصرف النظر عن تفضيلاتك، فإنك قد تنتهج بعض السلوكيات التي تميز تفضيلات مناقضة لتلك التي اخترتها. لمناقشة الأنواع الستة عشر بشكل أوسع، انظر كتيب Introduction to Type لمؤلفته إيزابيل بريجز مايرز. أو حضور تدريب تفصيلي في هذا المجال لمساعدتك على فهم نمط شخصيتك بشكل أوضح.

### أفضل حالاتهم:



يفضل الأشخاص الذين لديهم تفضيلات الشخصية الخارجية والحس والشعور واتخاذ القرار ESFJ تنظيم الأشخاص والمواقف والتعاون مع الآخرين لإنجاز المهام بدقة وفي الوقت المحدد. ويتمتعون بالإخلاص والوفاء، وينفذون الأمور المطلوبة، حتى لو كانت مهام بسيطة، ويريدون الشيء نفسه من الآخرين، كما يقدرون الأمان والاستقرار. يتسم الأشخاص أصحاب النمط ESFJ بأنهم اجتماعيون ومنفتحون، فهم يستمتعون بالاحتفالات والمناسبات التقليدية، ويهتمون اهتمامًا شخصيًا بمكان العمل والمنزل. كما يحبون تلقي التقدير الملائم لذاتهم ونظير ما يقدمونه للآخرين.

### سمات الأشخاص أصحاب النمط ESFJ:



يستخدم الأشخاص أصحاب النمط ESFJ شعورهم الخارجي في المقام الأول، ويعملون على بث الدفء والنشاط. وتحثهم الموافقة وتؤلمهم اللامبالاة والقسوة، وتشعرهم المواقف المليئة بالصراعات أو التوتر بالانزعاج، ويعملون على تفادي حدوث هذه المواقف. يميل الأشخاص أصحاب النمط ESFJ إلى التحلي بالصفات التالية:

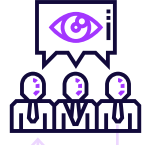
- ودودون وعطوفون ومساعدون للآخرين.
- مظهرهم حسن ومتعاونون ولبقون.

يركز الأشخاص أصحاب النمط ESFJ على الوقت الحاضر، ويستندون في اتخاذ قراراتهم إلى الخبرة والحقائق، وعلى الرغم من أنهم يستمتعون بالتنوع، إلا أنهم يتأقلمون جيدًا مع الروتين، ولا يفضلون العمل الذي يتطلب إتقان الأفكار المجردة أو التحليلات غير الشخصية، ويستمتعون بممتلكاتهم ويولونها اهتمامًا كبيرًا. يميل الأشخاص أصحاب النمط ESFJ إلى التحلي بالصفات التالية:

- عمليون وصادقون وواقعيون.
- حاسمون ومجتهدون وثابتون على مبادئهم.

يتسم الأشخاص أصحاب النمط ESFJ بأنهم حساسون تجاه احتياجات كل فرد في بيئته، ويتميزون في تقديم الرعاية العملية. وينبع إحساسهم بالسعادة والرضا في أغلب الأحيان من راحة الآخرين وسعادتهم.

## كيف يراهم الآخرون:



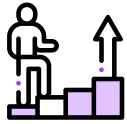
يشعر الأشخاص أصحاب النمط ESFJ بالنشاط والطاقة من خلال التفاعل مع الآخرين، ويهتمون بحياة الآخرين ومخاوفهم بإخلاص. كما يشعرون براحة كبيرة في المواقف المنظمة، ويستمتعون بوضع الأوامر والأنظمة والجداول، ويفضلون إنجاز الأمور بالطريقة التقليدية المقبولة. يتفوق الأشخاص أصحاب النمط ESFJ مع الآخرين متى كان ذلك ممكناً من أجل تحقيق التوافق، ومع ذلك، يتمتعون بقيم راسخة يعبرون عنها بوضوح وثقة في الوقت المناسب حسب تقديرهم. يقدر الأشخاص أصحاب النمط ESFJ الروابط الأسرية والاجتماعية، ويستمتعون بالانتماء، ولديهم قدرة جيدة على تنظيم الاحتفالات والمناسبات التقليدية، وعادةً ما يرى الآخرون الأشخاص أصحاب النمط ESFJ على أنهم:

- اجتماعيون ومنفتحون ومتحمسون ونشيطون.
- منظمون ومنمقون وملتزمون بالحفاظ على التقاليد.

## مناطق النمو المحتملة:

لا تدعم ظروف الحياة أحياناً الأشخاص أصحاب النمط ESFJ في تطوير تفضيلات الحس والشعور لديهم والتعبير عنها.

- إذا لم يطور الأشخاص أصحاب النمط ESFJ من حسهم، فربما لا يكونون قادرين على الحصول على المعلومات الكافية قبل اتخاذ القرارات، وينتقلون إلى الاستنتاجات مباشرة قبل فهم الموقف بالكامل، وقد يفرضون قراراتهم على كل من حولهم.
- إذا لم يطور هؤلاء الأشخاص من شعورهم، فقد يصبحون مترددين وغير موقنين، مما يجعلهم يقبلون أحكام غيرهم بسرعة، وإذا لم يجد الأشخاص أصحاب النمط ESFJ مكاناً يمكنهم فيه استخدام مواهبهم مع حصولهم على التقدير لما قدموه من مساهمات، فإنهم عادةً يشعرون بالإحباط ومن المحتمل أن:
  - يشكوا في أنفسهم ويركزوا اهتمامهم بالكامل على تلبية احتياجات الآخرين.
  - يصبحوا قلقين، ولديهم شعور بالذنب.
  - يسيطروا في صراعهم نحو تحقيق التوافق «سوف نتعايش كلنا معاً».
  - يصبحوا حساسين بشكل زائد، ويتخيلوا أموراً واهية لم تكن مقصودة على الإطلاق.



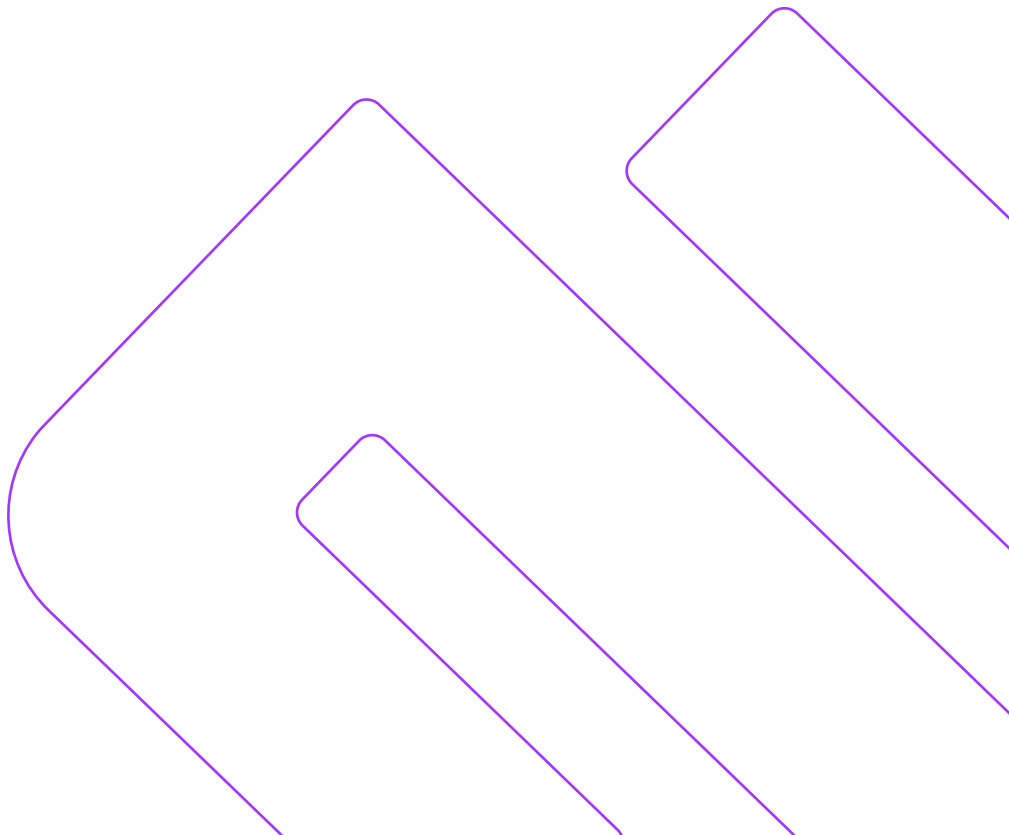
- من الطبيعي أن يبدي الأشخاص أصحاب النمط ESFJ اهتمامًا أقل بالأجزاء غير المفضلة لديهم الخاصة بالتفكير والحدس. ومع ذلك، إذا أهملوا هذه الأجزاء كثيرًا، فمن المحتمل أنهم:
- يرون من الصعب الاعتراف بحقيقة المشكلات التي تخص أشخاصًا أو أشياء يهتمون بها والتعامل مع هذه المشكلات.
  - يدعمون المسؤولين أو يؤيدون الإجراءات القياسية تأييدًا أعمى.
  - يخفقون في رؤية الإمكانيات الأوسع نطاقًا، أو الطرق البديلة لإنجاز الأمور

قد يجد الأشخاص أصحاب النمط ESFJ أنفسهم ناقدين للآخرين ولأنفسهم على نحو غير معهود منهم عند التعرض للضغط الشديد، ومن ثم تكون أفكارهم وآراؤهم السلبية مصدر إزعاج شديد لهم.





مجموعة حلول مبتكرة  
Innovative Solutions Group







INNOVSOLEDU



0 5 5 6 1 8 9 3 3 3



INFO@INNOVSOLEDU.COM